

2022 年度
カリキュラム・履修系統図

2022年度入学生カリキュラム

大分類	中分類	科目コード	科目名	単位数	配当年次・開講時期	担当者	非常勤・常勤	備考	資格要件
教養・情報メディア基礎科目 General Education & Basics of Integrated Media	人文科学系 Humanities	TT-PT-102 LA-HU-110	教育原理 Principle of Education	2	1年次後期	小林			教職課程必修
		TT-PT-111 LA-HU-111	教育心理学 Educational Psychology	2	1年次前期	小山和利	非常勤	集中講義	教職課程必修
		LA-HU-102	文学 Literature	2	2年次前期	相原			
		LA-HU-104	論理学I Logic I	2	3年次前期	安藤			
		LA-HU-108	論理学II Logic II	2	3年次後期	安藤			
	社会科学系 Social Science	LA-SS-101	○地域学I Local Area Studies I	2	1年次前期	担当者			学部必修科目
		LA-SS-102	ボランティア volunteer	2	1年次前期後期	侘美・小林			
		LA-SS-103	○地域学II Local Area Studies II	2	1年次後期	担当者			学部必修科目
		LA-SS-111	日本国憲法 Japanese Constitution	2	1年次後期	小林			教職課程必修
		LA-SS-105	社会学 Sociology	2	2年次前期	侘美			
		LA-SS-112	情報と職業 Information and vocational	2	2年次後期	担当者			教職情報必修
		LA-SS-113	社会調査論 Social Survey	2	2年次後期	小林			
		LA-SS-114	知的財産と情報活用 Intellectual property and information utilization	2	3年次前期	佐賀・小泉			
		LA-SS-118	特別支援教育概論 Special Needs Education	2	2年次前期	原田	非常勤		教職課程必修
	TT-PT-303	教育制度論 Education Systems	2	3年次前期	小林			教職課程必修	
	自然科学系 Natural Science	LA-NS-101	○数学基礎 Basic Mathematics	2	1年次前期	陶山・土田			学部必修科目
		LA-NS-102	地球と資源と環境 Earth and Resources and the Environment	2	1年次前期	オムニバス 村上 他	非常勤	集中講義	
		LA-NS-103	生物環境学 Biological Environment	2	2年次前期	担当者	非常勤		
		LA-NS-104	海洋生態学 Marine Ecology	2	2年次後期	担当者	非常勤		
		ME-ST-201	○確率統計学 Probability and Statistics	2	2年次前期	佐藤			学部必修科目 教職数学必修
		LA-NS-105	再生可能エネルギーと 情報技術 Renewable Energy and Information Technology	2	2年次後期	小泉・遠藤		隔年(奇数年度)開講	
		LA-NS-106	自然科学I Natural Science I	2	3年次前期	浅海			
		LA-NS-107	自然科学II Natural Science II	2	3年次後期	浅海			

2022年度入学生カリキュラム

大分類	中分類	科目コード	科目名	単位数	配当年次・開講時期	担当者	非常勤・常勤	備考	資格要件	
教養・情報メディア基礎科目 General Education & Basics of Integrated Media	語学系A Language Study A	LA-FL-101	○基礎英語Ⅰ Basic English I	1	1年次前期	相原		語学系A選択者必修	学部必修科目	
		LA-FL-103	○基礎英語Ⅱ Basic English II	1	1年次後期	相原		語学系A選択者必修	学部必修科目	
		BT-I-141	TOEIC講座Ⅰ TOEIC I	2	1年次前期	相原				
		BT-I-142	TOEIC講座Ⅱ TOEIC II	2	2年次後期	相原				
		BT-I-243	TOEIC講座Ⅲ TOEIC III	2	3年次前期	相原				
	語学系B Language Study B	LA-JA-101	○日本語Ⅰ Japanese language I	2	全	井出・南			語学系B選択者必修	
		LA-JA-102	○日本語Ⅱ Japanese language II	2	全	井出・南			語学系B選択者必修	
		LA-JA-103	○日本語Ⅲ Japanese language III	2	全	井出・南			語学系B選択者必修	
		LA-JA-104	○日本語Ⅳ Japanese language IV	2	全	井出・南			語学系B選択者必修	
	健康とスポーツ系 Health and Sports	LA-HS-101	スポーツⅠ Sports I	1	1年次前期	侘美				
		LA-HS-102	スポーツⅡ Sports II	1	1年次後期	侘美				教職課程選択必修
		LA-HS-103	スポーツⅢ Sports III	2	2年次前期後期	侘美				
		LA-HS-104	健康科学論 Health Science	2	2年次後期	侘美			隔年(奇数年度)開講	
		LA-HS-105	カーリング curling	2	3年次前期後期	侘美				
	キャリアデザイン系 Career Design	LA-CD-106	○情報メディア入門 Introduction to Integrated Media	2	1年次前期	担当者				学部必修科目
		LA-CD-101	○基礎演習Ⅰ Basic Seminar I	1	1年次前期	担当者				学部必修科目
		LA-CD-102	○基礎演習Ⅱ Basic Seminar II	1	1年次後期	担当者				学部必修科目
		LA-CD-103	インターンシップ Internship	2	2年次前期後期	キャリア支援室				
		LA-CD-203	長期インターンシップ	5	2年次前期後期	キャリア支援室				
		LA-CD-104	総合教養Ⅰ Liberal Arts I	2	2年次後期	担当者				
		LA-CD-105	キャリアデザインA Career Design A	2	2年次後期	佐賀				
		LA-CD-201	総合教養Ⅱ Liberal Arts II	2	3年次前期	担当者				
		LA-CD-202	キャリアデザインB Career Design B	2	3年次前期	佐賀				
LA-CD-301		総合教養Ⅲ Liberal Arts III	2	3年次後期	担当者					
LA-CD-302		キャリアデザインC Career Design C	2	3年次後期	佐賀					
CD-L-441		地域イベント論 Local Events Process	2	全学年	担当者					
LA-CD-401		※海外研修 Overseas Training	6	全	国際交流センター					

2022年度入学生カリキュラム

大分類	中分類	科目コード	科目名	単位数	配当年次・開講時期	担当者	非常勤・常勤	備考	資格要件
教養・情報メディア基礎科目 General Education & Basics of Integrated Media	情報・メディア系 Information and Media	LA-IM-101	○情報教養I Basic Computer Science I	2	1年次前期	佐賀		学部必修科目	教職情報必修
		LA-IM-102	○ビジネス・コンピューティング Business Computing	2	1年次前期	佐賀		学部必修科目	教職課程必修
		IT-P-103	○プログラミング入門 Introduction to programming	2	1年次前期	佐賀		学部必修科目	教職数学選択
		LA-IM-103	○情報教養II Basic Computer Science II	2	1年次後期	佐賀		学部必修科目	教職情報必修
		LA-IM-201	映像論I Theory of Film and Video I	2	2年次前期	阪本			
		LA-IM-202	○メディア・リテラシー media literacy	2	2年次前期	担当者		学部必修科目	教職情報選択
		LA-IM-203	映像論II Theory of Film and Video II	2	2年次後期	阪本			
		LA-IM-303	映像論III	2	3年次前期	阪本			
		LA-IM-204	映像メディア論I Analysis of Visual Media I	2	2年次前期	牧野	非常勤		
		LA-IM-205	映像メディア論II Analysis of Visual Media II	2	2年次後期	牧野	非常勤		
		LA-IM-206	ドローン概論I/担当者 Drone Introduction I	2	1年次前期			京都サテライト校のみ開講	
		LA-IM-207	ドローン概論II/担当者 Drone Introduction II	2	1年次後期			京都サテライト校のみ開講	
		LA-IM-208	ドローン概論I実習/担当者 Drone Introduction I practice	1	1年次前期			京都サテライト校のみ開講	
		LA-IM-209	ドローン概論II実習/担当者 Drone Introduction II practice	1	1年次後期			京都サテライト校のみ開講	
		MS-L-101	図書館情報学概論I Foundations of library and information science I	2	1年次前期	安藤・石橋	非常勤		教職選択
		MS-L-102	図書館情報学概論II Introduction to Library and Information Science II	2	1年次後期	安藤			教職選択
		MS-L-321	メディア史概論 Introduction to History of the media	2	3年次前期	安藤			
専門科目 Major Subjects	数理情報系 Mathematical Information Science	IT-P-101	プログラミング基礎 Programming Language C	2	1年次後期	小泉			教職数学選択
		IT-N-101	UNIX基礎 UNIX Fundamental	2	1年次後期	担当者			教職情報選択
		IT-N-101x	UNIX基礎実習 Practical Training of UNIX Fundamentals	1	1年次後期	担当者			
		IT-P-102	プログラミング言語構造論 Object Oriented Programming	2	2年次前期	小泉			
		IT-D-201	データベース論I Theory of Database I	2	2年次前期	バタライ・安藤			教職情報必修
		IT-D-302	データベース論II Theory of Database II	2	2年次後期	バタライ・安藤			教職情報選択
		IT-I-201	情報教養III Basic Computer Science III	2	2年次前期	佐賀			教職情報選択
		IT-N-211	システム管理論 System Management Theory	2	2年次前期	浅海			教職情報必修
		IT-N-211x	システム管理論実習 Practical Training for System Management Theory	1	2年次前期	浅海			教職情報必修
		IT-P-212	コンピュータ・アーキテクチャ Computer architecture	2	2年次前期	小泉			

2022年度入学生カリキュラム

大分類	中分類	科目コード	科目名	単位数	配当年次・開講時期	担当者	非常勤・常勤	備考	資格要件	
専門科目 Major Subjects	数理情報系 Mathematical Information Science	IT-P-431	IoT入門 Introduction to IoT	2	2年次前期	バタライ				
		IT-P-432	IoT特論 IoT Special Lecture	2	2年次後期	担当者				
		IT-N-321	ネットワーク概論 Computer Network Fundamentals	2	2年次後期	担当者			教職情報必修	
		IT-N-321x	ネットワーク実習 Computer Network Fundamentals(Practical)	1	2年次後期	担当者				教職情報必修
		IT-P-211	アルゴリズムとデータ構造 Algorithms and Data Structures	2	2年次後期	小泉				教職情報選択
		IT-P-331	知能情報プログラミングⅠ Intellectual Information Engineering I	2	3年次前期	安藤				教職情報選択
		IT-P-332	知能情報プログラミングⅡ Intellectual Information Engineering II	2	3年次後期	安藤				
		IT-P-321	Webプログラミング基礎 Basic Web Programming	2	2年次後期	佐賀				教職情報必修
		IT-N-421	ネットワーク管理論Ⅰ Theory of Network Management I	2	3年次前期	浅海				教職情報選択
		IT-N-421x	ネットワーク管理論Ⅰ実習 Practical of Network Management Theory I	1	3年次前期	浅海				教職情報選択
		IT-P-231	人工知能入門 Introduction to artificial intelligence	2	3年次前期	安藤				
		IT-P-332	ドローンプログラミング Drone programming	2	3年次後期	担当者				
		IT-I-331	数値計算法 Numerical Calculation Method(R Programming)	2	2年次後期	小泉				教職数学必修
		IT-N-422	ネットワーク管理論Ⅱ Network Management Theory II	2	3年次後期	浅海				
		IT-N-422x	ネットワーク管理論Ⅱ実習 Practical Training for Network Management Theory II	2	3年次後期	浅海				
		IT-X-411	ソフトウェア制作演習 Software Production Exercises	2	3年次後期	オムニバス				
		IT-P-421	応用webプログラミング Applied Web Programming	2	3年次後期	佐賀				
		IT-X-401	情報システム設計論 Software Engineering	2	3年次前期	安藤・担当者				
		IT-I-421	計算論 Calculation theory	2	4年次前期	安藤				教職数学選択
		IT-N-431	情報セキュリティ Information and Network Security	2	4年次前期	担当者				
		ME-BS-221	集合論入門 set theory	2	1年次後期	陶山				教職数学必修
		ME-BS-211	線形代数学Ⅰ Linear Algebra I	2	1年次前期	陶山				教職数学必修
		ME-BS-212	線形代数学Ⅱ Linear Algebra II	2	1年次後期	陶山				教職数学必修
		ME-BS-211x	線形代数学Ⅰ特講 Linear Algebra I Special Lecture	2	1年次前期	陶山				
		ME-BS-212x	線形代数学Ⅱ特講 Linear Algebra II Special Lecture	2	1年次後期	陶山				
		ME-BS-201	微分積分学Ⅰ Calculus I	2	2年次前期	土田				教職数学必修
		ME-BS-202	微分積分学Ⅱ Calculus II	2	2年次後期	土田				教職数学必修
		ME-BS-201x	微分積分学Ⅰ特講 Calculus I Special Lecture	2	2年次前期	土田				
		ME-BS-202x	微分積分学Ⅱ特講 Calculus II Special Lecture	2	2年次後期	土田				

2022年度入学生カリキュラム

大分類	中分類	科目コード	科目名	単位数	配当年次・開講時期	担当者	非常勤・常勤	備考	資格要件	
専門科目 Major Subjects	数理情報系 Mathematical Information Science	ME-ALG-301	代数学I Algebra I	2	3年次前期	陶山			教職数学必修	
		ME-ALG-302	代数学II Algebra II	2	3年次後期	陶山			教職数学選択	
		ME-GEO-301	幾何学 I Geometry I	2	3年次前期	土田			教職数学必修	
		ME-GEO-302	幾何学 II Geometry II	2	3年次後期	土田			教職数学選択	
		ME-ANL-301	解析学I Analysis I	2	3年次前期	陶山			教職数学必修	
		ME-ANL-302	解析学II Analysis II	2	3年次後期	土田			教職数学選択	
		ME-ST-301	応用確率統計学 Multivariate Analysis	2	3年次後期	小泉			教職数学選択	
		ME-APL-301	離散数学 discrete mathematics	2	4年次前期	陶山			教職数学選択	
	社会情報系 Social Information	SI-C-211	社会情報特講I Special Lectures on Social Information I	2	2年次前期	担当者				
		SI-C-212	社会情報特講II Special Lectures on Social Information II	2	2年次後期	担当者				
		SI-C-321	社会情報特講III Special Lectures on Social Information III	2	3年次前期	担当者				
		SI-C-322	社会情報特講IV Special Lectures on Social Information IV	2	3年次後期	担当者				
		SI-C-431	社会情報特講V Special Lectures on Social Information V	2	4年次前期	担当者				
		SI-C-432	社会情報特講VI Special Lectures on Social Information VI	2	4年次後期	担当者				
		SI-E-101	地球環境と人間活動 Global Environment and Human Activities	2	1年次前期	遠藤			隔年(奇数年度)開講	
	社会情報系 Social Information	SI-E-102	環境とエネルギー Environment and Energy	2	1年次後期	遠藤			隔年(偶数年度)開講	
		SI-E-201	環境社会学 Environmental Sociology	2	2年次前期	遠藤				
		SI-E-301	環境経済学 Environmental Economics	2	2年次後期	遠藤				
		SI-E-401	環境政策論 Environmental Policy	2	3年次前期	遠藤				
		SI-E-411	環境マネジメント Environmental Management	2	3年次後期	遠藤				
		SI-E-221	都市計画 City Planning	2	2年次前期	遠藤			隔年(偶数年度)開講	
		SI-E-331	都市地理情報論 Urban Geographic Information	2	2年次後期	遠藤				
		SI-E-321	地域計画 Regional Planning	2	3年次前期	遠藤			隔年(偶数年度)開講	
		SI-E-431	地域空間情報論 Geospatial Information	2	3年次後期	遠藤				
		SI-F-212	総合英語 Integrated English	2	2年次前期	相原				教職課程必修
		SI-F-211	観光英語 Tourism English	2	3年次後期	相原				
		SI-L-301	情報社会と情報倫理 Information society and Information Ethics	2	2年次前期	一戸	非常勤	集中講義		教職情報必修
		SI-L-302	現代メディアと社会 modern media and society	2	3年次後期	担当者				教職情報選択

2022年度入学生カリキュラム

大分類	中分類	科目コード	科目名	単位数	配当年次・開講時期	担当者	非常勤・常勤	備考	資格要件
専門科目 Major Subjects	社会情報系 Social Information	SI-S-121	生涯学習概論Ⅰ life long learningⅠ	2	1年次前期	小林			司書必修
		SI-S-311	スポーツとまちづくり Sports and community development	2	3年次前期	侘美			
		SI-T-111	観光概論 Tourism	2	1年次前期	藤崎	非常勤		
		SI-T-121	観光事業論 Tourism Business	2	1年次後期	藤崎	非常勤		
		SI-T-211	観光ボランティアⅠ Tourism VolunteerⅠ	2	2年次前期	担当者			
		SI-T-311	観光ボランティアⅡ Tourism VolunteerⅡ	2	3年次前期	担当者			
	メディア表現系 Media and Expression	MS-E-101	デザイン基礎 Design basic	2	1年次前期	佐藤結花			
		MS-E-102	ビジュアルデザインⅠ Visual DesignⅠ	2	1年次後期	担当者		京都サテライト校のみ開講	
		MS-E-121	アニメーション制作基礎Ⅰ Animation Production BasicⅠ	2	1年次前期	担当者		京都サテライト校のみ開講	
		MS-E-225	アニメーション制作基礎Ⅱ Animation Production BasicⅡ	2	1年次後期	担当者		京都サテライト校のみ開講	
		MS-E-122	アニメーション基礎Ⅰ Animation BasicⅠ	2	1年次後期	佐藤結花		稚内校のみ開講	
		MS-E-223	アニメーション基礎Ⅱ Animation BasicⅡ	2	2年次前期	佐藤結花		稚内校のみ開講	
		MS-E-111	映像制作Ⅰ Film MakingⅠ	2	1年次後期	阪本			
		MS-E-211	映像制作Ⅱ Film MakingⅡ	2	2年次前期	阪本			
		MS-E-212	映像制作Ⅲ Film MakingⅢ	2	2年次後期	阪本			
		MS-E-221	画像表現 Image Representation	2	2年次前期	立花	非常勤		
		MS-E-224	画像表現演習 Image Representation Exercises	1	2年次後期	立花	非常勤		
		MS-E-226	CG制作基礎Ⅰ CG Production BasicⅠ	2	1年次後期	高本		教職情報選択	
		MS-E-228	CG制作基礎Ⅱ CG Production BasicⅡ	2	2年次前期	高本		教職情報必修	
		MS-E-227	CG制作応用Ⅰ Making of Computer AnimationⅠ	2	2年次後期	高本		教職情報必修	
		MS-E-323	CG制作応用Ⅱ Making of Computer AnimationⅡ	2	3年次前期	高本			
		MS-E-226	WebデザインⅠ Web designⅠ	2	2年次前期	担当者			
		MS-E-321	WebデザインⅡ Web designⅡ	2	2年次後期	担当者			
		MS-E-201	アート表現Ⅰ Creative expressionⅠ	2	2年次後期	佐藤結花			
		MS-E-202	アート表現Ⅰ実習 Creative expressionⅠ practice	1	2年次後期	佐藤結花			
		MS-E-322	アニメーション制作演習 Making of Drawing Animation	2	3年次前期	佐藤結花			
	MS-E-324	CG制作演習 CG Production Practice	2	3年次後期	高本				

2022年度入学生カリキュラム

大分類	中分類	科目コード	科目名	単位数	配当年次・開講時期	担当者	非常勤・常勤	備考	資格要件
専門科目 Major Subjects	総合系 Common to all Course	SE-M-201	○ゼミナールⅠ	2	2年次前期	担当者		学部必修科目	
		SE-M-202	○ゼミナールⅡ	2	2年次後期	担当者		学部必修科目	
		SE-M-203	○ゼミナールⅢ	2	3年次前期	担当者		学部必修科目	
		SE-M-204	○ゼミナールⅣ	2	3年次後期	担当者		学部必修科目	
		SE-M-205	○ゼミナールⅤ	2	4年次前期	担当者		学部必修科目	
		SE-M-206	○ゼミナールⅥ	2	4年次後期	担当者		学部必修科目	
教職課程 Teacher Training		TT-PT-101	教職概論 Introduction to Teaching Profession	2	1年次前期	小林			教職課程必修
		TT-PT-102	教育原理 Principle of Education	2	1年次後期	小林			教職課程必修
		TT-PT-111	教育心理学 Educational Psychology	2	1年次前期	小山和利	非常勤	集中講義	教職課程必修
		TT-PT-303	教育制度論 Education Systems	2	3年次前期	小林			教職課程必修
		TT-PT-221	教育課程論 Curriculum theory	2	2年次前期	但田			教職課程必修
		TT-PT-222	特別活動論 Special Activism	2	2年次後期	但田			教職課程必修
		TT-PT-332	総合的な学習の時間の指導法 Teaching methods of Period for Integrated Studies	2	2年次前期	但田			教職課程必修
		TT-PT-203	特別支援教育概論 Special Needs Education	2	2年次後期	原田・加藤	非常勤		教職課程必修
		TT-SP-201	数学科教育法Ⅰ Mathematics Teaching Methodology I	2	2年次前期	担当者			教職課程(中・高・数学)必修
		TT-SP-302	数学科教育法Ⅱ Mathematics Teaching Methodology II	2	2年次後期	担当者			教職課程(中・高・数学)必修
		TT-SP-303	数学科教育法Ⅲ Mathematics Teaching Methodology III	2	3年次前期	担当者			教職課程(中・数学)必修 教職課程(高・数学)選択
		TT-SP-304	数学科教育法Ⅳ Mathematics Teaching Methodology IV	2	3年次後期	担当者			教職課程(中・数学)必修 教職課程(高・数学)選択
		TT-SP-311	情報科教育法Ⅰ Teaching Methods(Information) I	2	3年次前期	佐賀			教職課程(高校・情報)必修
		TT-SP-312	情報科教育法Ⅱ Teaching Methods(Information) II	2	3年次後期	佐賀			教職課程(高校・情報)必修
		TT-PT-432	道徳教育論 Moral education theory	2	3年次後期	但田			教職課程(中学・数学)必修 教職課程(高校・数学・情報)選択
		TT-PT-231	教育方法論(情報通信技術を活用した教育の理論及び方法を含む) Methods of Teaching	2	2年次後期	佐藤・佐賀			教職課程必修
		TT-PT-323	生徒・進路指導論 Methodology Of Guidance	2	3年次前期	但田			教職課程必修
		TT-PT-212	教育相談 Educational Counseling	2	2年次後期	吉田・加藤	非常勤		教職課程必修
		TT-0J-401	教育実習事前事後指導 Teaching Profession for Guidance	1	4年次前期	但田 他			教職課程必修
		TT-0J-402	教育実習Ⅰ Teaching practice I	2	4年次前期	但田 他			教職課程必修
		TT-0J-403	教育実習Ⅱ Teaching practice II	2	4年次前期	但田 他			教職課程(中学・数学)必修
TT-0J-404	教職実践演習 Teaching practice exercises	2	4年次後期	オムニバス			教職課程必修		

※反転表示は学部必修科目

2022年度入学生カリキュラム 2021 Curriculum

情報メディア学部情報メディア学科2022年度カリキュラム(昼間主クラス)卒業要件

Graduation requirements Department of Integrated Media

1.情報メディア基礎・教養科目から40単位(必修23単位又は29単位を含む)を取得する

区分 Category	必修単位 Compulsory Subject	選択単位 elective Subject	合計 (最低要件) total the minimum requirements
情報メディア基礎・教養科目 Basic of Integrated Media	(人文科学系) Humanities	—	1単位以上
	(社会科学系) Social Science	4単位	—
	(自然科学系) Natural Science	4単位	—
	(語学系A) Language Study A	2単位※1	—
	(語学系B) Language Study B	8単位※1	—
	(健康とスポーツ系) Health and Sports	—	1単位以上
	(キャリア・デザイン系) Career Design	3単位	—
	(情報・メディア系) Information and Media	10単位	—
			40単位以上

※1 情報メディア基礎・教養科目の語学系必修単位について、日本語を母語とする場合は語学系Aを、日本語を母語としない場合は語学系Bを必修とします。

According to Language Study, students whose mother language is Japanese should register in the category of Language Study A, and those whose are not should register in Language Study B.

※2 情報メディア基礎・教養科目については各系から1科目以上の単位取得を必要とします。

Students are required to choose at least one of each subjects of Basic of Integrated Media.

※3 卒業時のGPAが1.0未満の者は卒業不可とする。

Students whose GPA is less than 1.0 at the time of graduation will not be allowed to graduate.

2.専門科目から50単位以上(必修12単位を含む)を取得する。

区分 Category	必修単位 Compulsory Subject	選択単位 Elective Subject	合計 (最低要件) total the Minimum Requirements
専門科目 Major Subjects (ゼミナールの単位含む) Contains subjects of the seminar	12単位	38単位以上	50単位以上

3.これらの単位を含め、合計124単位以上取得することを卒業要件とする。

At least 124 credits are required for graduation(minimally, 38 credits of Basic of Integrated Media and 50 credits of Major Subjects and Seminars).

	1年次(1st grade)		2年次(2nd grade)		3年次(3rd grade)		4年次(4th grade)	
	前期(1st semester)	後期(2nd semester)	前期(1st semester)	後期(2nd semester)	前期(1st semester)	後期(2nd semester)	前期(1st semester)	後期(2nd semester)
情報メディア基礎・教養科目 Basic of Integrated Media and Teacher training course	人文科学系 Humanities	TT-PT-111 教育心理学/小山 Educational Psychology	TT-PT-102 教育原理/小林 Principle of Education	LA-HU-102 文学/相原 Literature		LA-HU-104 論理学 I/安藤 Logic I	LA-HU-108 論理学 II/安藤 Logic II	
	社会科学系 Social Science	LA-SS-101 地域学/担当者 Local Area Studies I	LA-SS-103 地域学II/担当者 Local Culture Studies II	LA-SS-105 社会学/侘美 Sociology	LA-SS-112 情報と職業/担当者 Information and vocational	LA-SS-114 知的財産と情報活用/佐賀・小泉 Intellectual property and information utilization		
		LA-SS-102 ボランティア/侘美・小林 volunteer	LA-SS-111 日本国憲法/小林 Japanese Constitution	TT-PT-203 特別支援教育概論/原田 Special Needs Education	LA-SS-113 社会調査論/小林 Social Survey	TT-PT-303 教育制度論/小林 Education Systems		
	自然科学系 Natural Science	LA-NS-101 数学基礎/陶山・土田 Basic Mathematics		ME-ST-201 確率統計学/佐藤 Probability and Statistics	LA-NS-104 海洋生態学/担当者 Marine Ecology	LA-NS-106 自然科学I/浅海 Natural Science I	LA-NS-107 自然科学II/浅海 Natural Science II	
		LA-NS-102 地球と資源と環境/オムニバス Earth and Resources and the Environment		LA-NS-103 生物環境学/担当者 Biological Environment	LA-NS-105 再生可能エネルギーと情報技術/小泉・遠藤 Renewable Energy and Information Technology			
	語学系A Language Study A	LA-FL-101 基礎英語 I/相原※ Basic English I	LA-FL-103 基礎英語 II/相原※ Basic English II		BT-I-142 TOEIC講座II/相原 TOEIC II	BT-I-243 TOEIC講座III/相原 TOEIC III		
語学系B Language Study B	LA-JA-101~4 日本語I~IV/担当者 Japanese language I~IV							
健康とスポーツ系 Health and Sports	LA-HS-101 スポーツ I/侘美※ Sports I	LA-HS-102 スポーツII/侘美※ Sports II	LA-HS-103 スポーツIII/侘美 Sports III	LA-HS-104 健康科学論/侘美 Health Science		LA-HS-105 カーリング/侘美 Curling		
キャリアデザイン系 Career Design	LA-CD-106 情報メディア入門/担当者※ Introduction to Information Media			LA-CD-104 総合教養 I/担当者 Liberal Arts I	LA-CD-201 総合教養 II/担当者 Liberal Arts II	LA-CD-301 総合教養III/担当者 Liberal Arts III		
	LA-CD-101 基礎演習I/担当者※ Basic Seminar I	LA-CD-102 基礎演習II/担当者※ Basic Seminar II	LA-CD-103 インターンシップ/キャリア支援室 Internship	LA-CD-105 キャリアデザインA/佐賀 Career Design A	LA-CD-202 キャリアデザインB/佐賀 Career Design B	LA-CD-302 キャリアデザインC/佐賀 Career Design C		
			LA-CD-203 長期インターンシップ/キャリア支援室 Long-term internship	LA-CD-401 海外研修/国際交流センター				
情報メディア系 Information and Media	LA-IM-101 情報教養I/佐賀 Basic Computer Science I	LA-IM-103 情報教養II/佐賀 Basic Computer Science II	LA-IM-201 映像論I/阪本 Theory of Film and Video I	LA-IM-203 映像論II/阪本 Theory of Film and Video II	LA-IM-303 映像論III/阪本 Theory of Film and Video III			
	IT-P-103 プログラミング入門/佐賀 Introduction to programming		LA-IM-202 メディアリテラシー/担当者 Media literacy					
	LA-IM-102 ビジネス・コンピューティング/佐賀 Business Computing		LA-IM-204 映像メディア論I/牧野 Analysis of Visual Media I	LA-IM-205 映像メディア論II/牧野 Analysis of Visual Media II	MS-L-321 メディア史概論/安藤 Introduction to History of the media			
	MS-L-101 図書館情報学概論I/安藤・石橋 Foundations of library and information science I	MS-L-102 図書館情報学概論II/安藤・担当者 Introduction to Library and Information Science II						
	LA-IM-206 ドローン概論I/担当者 Drone Introduction I practice	LA-IM-208 ドローン概論II/実習/担当者※ Drone Introduction II practice						
	LA-IM-207 ドローン概論II/担当者 Drone Introduction II practice	LA-IM-209 ドローン概論III/実習/担当者※ Drone Introduction III practice						
教職の意義	TT-PT-101 教職概論/小林 Introduction to Teaching Profession							
教育の基礎	TT-PT-111 教育心理学/小山 Educational Psychology	TT-PT-102 教育原理/小林 Principle of Education			TT-PT-303 教育制度論/小林 Education Systems			
教育課程・指導法			TT-PT-221 教育課程論/但田 Curriculum theory	TT-PT-222 特別活動論/但田 Special Activism	TT-SP-311 情報科教育法 I/佐賀 Teaching Methods(Information) I	TT-SP-312 情報科教育法 II/佐賀 Teaching Methods(Information) II		
			TT-SP-201 数学科教育法 I/佐藤 Mathematics Teaching Methodology I	TT-SP-302 数学科教育法 II/佐藤 Mathematics Teaching Methodology II	TT-SP-303 数学科教育法 III/佐藤 Mathematics Teaching Methodology III	TT-SP-304 数学科教育法 IV/佐藤 Mathematics Teaching Methodology IV		
生徒指導・教育相談			TT-PT-231 教育方法論(情報通信技術を活用した教育の理論及び方法を学ぶ)/佐藤・佐賀 Methods of Teaching	TT-PT-232 教育相談/吉田 Educational Counseling	TT-PT-323 生徒・進路指導論/但田 Methodology Of Guidance			
教職実践演習								
教育実習							TT-OJ-404 教職実践演習/オムニバス Teaching practice exercises	
						TT-OJ-401 教育実習事前事後指導/但田 他※ Teaching Profession for Guidance		
						TT-OJ-402 教育実習 I/但田 他 Teaching practice I		
						TT-OJ-403 教育実習 II/但田 他 Teaching practice II		

■ 赤文字は必修科目 red color refers to compulsory subjects
 ■ 「※」がついた科目は1単位科目、それ以外は2単位科目(海外研修は6単位) Classes marked with "※" are 1credit classes. Other than that are 2credit classes([Overseas Training] is 6credit class)
 ■ 日本語I~IVは、留学生専用科目です。日本人学生は履修できません。Japanese language1~4 are only available for international students.
 ■ 色で塗りつぶされた科目は、京都サテライト校でのみ開講されている科目です。稚内校の学生は履修できません。Courses painted in green are classes offered only at Kyoto Satellite Campus. Wakkanai Campus students cannot take this class.

コース名称	1年次(1st grade)		2年次(2nd grade)		3年次(3rd grade)		4年次(4th grade)	
	前期(1st semester)	後期(2nd semester)	前期(1st semester)	後期(2nd semester)	前期(1st semester)	後期(2nd semester)	前期(1st semester)	後期(2nd semester)
数理情報系 Mathematical Information Science		IT-P-101 プログラミング基礎/小泉 Programming Language C	IT-P-102 プログラミング言語構造論/小泉 Object Oriented Programming	IT-P-211 アルゴリズムとデータ構造/小泉 Algorithms and Data Structures	IT-P-231 人工知能入門/担当者 Introduction to artificial intelligence	IT-P-421 応用Webプログラミング/佐賀 Applied Web Programming		
		IT-N-101 UNIX基礎/浅海 UNIX Fundamental	IT-D-201 データベース論/担当者 Theory of Database I	IT-P-321 Webプログラミング基礎/佐賀 Basic Web Programming	IT-P-432 IoT特講/担当者 IoT Special Lecture	IT-P-331 知能情報プログラミング/担当者 Intellectual Information Engineering I	IT-P-332 ドローンプログラミング/担当者 Drone programming	IT-P-331 知能情報プログラミングII/担当者 Intellectual Information Engineering II
		IT-N-101x UNIX基礎実習/浅海※ Practical Training of UNIX Fundamentals	IT-N-211 システム管理論/浅海 System Management Theory	IT-N-211x システム管理論実習/浅海※ Practical Training for System Management Theory	IT-N-321 ネットワーク概論/担当者 Computer Network Fundamentals	IT-N-421 ネットワーク管理論/浅海 Theory of Network Management I	IT-N-422 ネットワーク管理論II/浅海 Network Management Theory II	IT-N-431 情報セキュリティ/担当者 Information and Network Security
			IT-P-212 コンピュータアーキテクチャ/小泉 Computer architecture	IT-I-201 情報教養III/佐賀 Basic Computer Science III	IT-N-321x ネットワーク実習/担当者※ Computer Network Fundamentals(Practical)	IT-N-421x ネットワーク管理論実習/浅海※ Practical of Network Management Theory I	IT-N-422x ネットワーク管理論II実習/浅海※ Practical Training for Network Management Theory II	
		ME-BS-211 線形代数学I/岡山 Linear Algebra I	ME-BS-212 線形代数学II/岡山 Linear Algebra II	ME-BS-201 微分積分学I/土田 Calculus I	ME-BS-202 微分積分学II/土田 Calculus II	IT-X-401 情報システム設計論/安藤・担当者 Software Engineering	IT-X-411 ソフトウェア制作演習/オムニバス Software Production Exercises	IT-I-421 計算論/安藤 Calculation theory
		ME-BS-211x 線形代数学I特講/岡山 Linear Algebra I Special Lecture	ME-BS-212x 線形代数学II特講/岡山 Linear Algebra II Special Lecture	ME-BS-201x 微分積分学I特講/土田 Calculus I Special Lecture	ME-BS-202x 微分積分学II特講/土田 Calculus II Special Lecture			ME-APL-301 離散数学/岡山 discrete mathematics
		ME-BS-221 集合論入門/岡山 Set theory						
社会情報系 Social Information	SI-E-101 地球環境と人間活動/遠藤 Global Environment and Human Activities	SI-E-102 環境とエネルギー/遠藤 Environment and Energy	SI-C-211 社会情報特講I/担当者 Special Lectures on Social Information I	SI-C-212 社会情報特講II/担当者 Special Lectures on Social Information II	SI-E-321 社会情報特講III/担当者 Special Lectures on Social Information III	SI-E-322 社会情報特講IV/担当者 Special Lectures on Social Information IV	SI-E-431 社会情報特講V/担当者 Special Lectures on Social Information V	SI-E-432 社会情報特講VI/担当者 Special Lectures on Social Information VI
	SI-E-201 環境社会学/遠藤 Environmental Sociology		SI-E-201 環境社会学/遠藤 Environmental Sociology	SI-E-301 環境経済学/遠藤 Environmental Economics	SI-E-401 環境政策論/遠藤 Environmental Policy	SI-E-411 環境マネジメント/遠藤 Environmental Management		
	SI-E-221 都市計画/遠藤 City Planning		SI-E-221 都市計画/遠藤 City Planning	SI-E-321 地域情報論/遠藤 Urban Geographic Information	SI-E-321 地域計画/遠藤 Regional Planning	SI-E-431 地域空間情報論/遠藤 Geospatial Information		
	SI-F-212 総合英語/相原 Integrated English		SI-F-212 総合英語/相原 Integrated English		SI-F-211 観光英語/相原 Tourism English			
SI-S-121 生涯学習概論I/小林 Life long learning I		SI-L-301 情報社会と情報倫理/一戸 Information society and Information Ethics	SI-T-211 観光ボランティアI/担当者 Tourism Volunteer I	SI-S-311 スポーツとまちづくり/侘美 Sports and community development	SI-L-302 現代メディアと社会/担当者 modern media and society			
SI-T-111 観光概論/藤崎 Tourism	SI-T-121 観光事業論/藤崎 Tourism Business			SI-T-311 観光ボランティアII/担当者 Tourism Volunteer II				
メディア表現系 Media and Expression	MS-E-101 デザイン基礎/佐藤結花 Design basic	MS-E-102 ビジュアルデザイン/担当者 Visual Design I	MS-E-221 画像表現/立花 Image Representation	MS-E-224 画像表現演習/立花※ Image Representation Exercises				
		MS-E-111 映像制作I/阪本 Film Making I	MS-E-211 映像制作II/阪本 Film Making II	MS-E-212 映像制作III/阪本 Film Making III	MS-E-323 CG制作応用II/担当者 Making of Computer Animation I	MS-E-324 CG制作演習/担当者 Content production IV		
		MS-E-226 CG制作基礎II/高本 CG Production Basic I	MS-E-228 CG制作基礎II/担当者 CG Production Basic II	MS-E-227 CG制作応用I/高本 Making of Computer Animation I				
	MS-E-121 アニメーション制作基礎I/担当者 Animation production basicsI	MS-E-122 アニメーション制作基礎II/担当者 Animation production basicsII	MS-E-223 アニメーション基礎II/佐藤結花 Animation production basicsII		MS-E-322 アニメーション制作演習/佐藤結花 Making of Drawing Animation			
		MS-E-122 アニメーション基礎I/佐藤結花 Animation production basicsI		MS-E-201 アート表現I/佐藤結花 Creative expression I				
			MS-E-226 Webデザイン/小泉 WEB designI	MS-E-202 アート表現実習/佐藤結花※ Creative expression I practice				
			MS-E-321 WebデザインII/担当者 WEB designII					
総合系 General Courses			SE-M-201 ゼミナールI/担当者	SE-M-202 ゼミナールII/担当者	SE-M-301 ゼミナールIII/担当者	SE-M-302 ゼミナールIV/担当者	SE-M-401 ゼミナールV/担当者	SE-M-402 ゼミナールVI/担当者

■ 赤字は必修科目、red color refers to compulsory subjects.
■ 「※」がついた科目は1単位科目、それ以外は2単位科目 Classes marked with "※" are 1credit classes, Other than that are 2credit classes.

		1年次		2年次		3年次		4年次	
		前期	後期	前期	後期	前期	後期	前期	後期
教員及び教職の指導法に関する科目	教科に関する専門的事項	ME-BS-211 線形代数I/陶山 Linear Algebra I	ME-BS-212 線形代数II/陶山 Linear Algebra II			ME-ALG-301 代数I/陶山 Algebra I	ME-ALG-302 代数II/陶山 Algebra II		
	「確率論、統計学」		ME-BS-221 集合論入門/陶山 Set theory	ME-ST-201 確率統計学/佐藤 Probability and Statistics	ME-BS-202 微分積分学II/土田 Calculus II	ME-GEO-301 幾何学I/土田 Geometry I	ME-GEO-302 幾何学II/土田 Geometry II	ME-ANL-301 解析学I/陶山 Analysis I	ME-ANL-302 解析学II/土田 Analysis II
各教科の指導法	コンピュータ	IT-P-103 プログラミング入門/佐賀 Introduction to programming	IT-P-101 プログラミング基礎/小泉 Programming Language C		IT-I-331 数値計算法/小泉				IT-I-421 計算論/安藤
	各教科の指導法			TT-SP-201 数学科教育法I/佐藤 Mathematics Teaching Methodology I	TT-SP-302 数学科教育法II/佐藤 Mathematics Teaching Methodology II	TT-SP-303 数学科教育法III/佐藤 Mathematics Teaching Methodology III	TT-SP-304 数学科教育法IV/佐藤 Mathematics Teaching Methodology III		
教育の基礎的理解に関する科目	教育の理念		TT-PT-102 教育原理/小林 Principle of Education						
	教職の意義	TT-PT-101 教職概論/小林 Introduction to Teaching Profession				TT-PT-303 教育制度論/小山 Education Systems			
教育実践に関する科目	教育課程の意義		TT-PT-111 教育心理学/小山 Educational Psychology	TT-PT-221 教育課程論/但田 Curriculum theory	特別支援教育概論/原田 Special Needs Education				
	道徳の理論				TT-PT-222 特別活動論/但田 Special Activism		TT-PT-432 道徳教育論/但田 Moral education theory		
大学が独自に設定する科目	総合的な学習の時間等の指導法及び生徒指導、教育相談等に関する科目				TT-PT-231 教育方法論(情報通信技術を活用した教育の理論及び方法を含む)/佐藤・佐賀 Methods of Teaching	総合的な学習の時間等の指導法/但田 Teaching methods of Period for Integrated Studies			
	生徒指導の理論及び方法、進路指導及びキャリア教育の理論及び方法					TT-PT-323 生徒・進路指導論/但田 Methodology Of Guidance			
教育職員免許状取得に必要な科目	教育実習			TT-PT-323 教育相談/吉田 Educational Counseling				TT-OJ-401 教育実習事前事後指導/但田 他※ Teaching Profession for Guidance	
	教職実践演習							TT-OJ-402 教育実習 I Teaching practice I	TT-OJ-404 教職実践演習/オムニバス Teaching practice exercises
その他	日本国憲法		LA-SS-111 日本国憲法/小林 Japanese Constitution			TT-PT-432 道徳教育論/但田 Moral education theory			
	体育	LA-HS-101 スポーツI/佐藤※ Sports I	LA-HS-102 スポーツII/佐藤※ Sports II	LA-HS-103 スポーツIII/佐藤 Sports III					
	外国語コミュニケーション			SI-F-212 総合英語/相原 Integrated English					
	情報機器の操作	LA-IM-102 ビジネス・コンピューティング/佐賀 Business Computing							
	MS-L-101 図書館情報学概論/安藤・石橋 Foundations of library and information science I	MS-L-102 図書館情報学概論II/安藤・担当者 Introduction to Library and Information Science II							

は、情報メディア基礎・教員科目
は、数理情報系専門科目
は、社会情報系専門科目
は、メディア表現系専門科目
は、教職専門科目

赤文字は、必修科目
黒文字は、選択科目

- その他の体育の分野は、スポーツI～IIIの3単位のうち2単位を取得すること。
- 「※」がついた科目は1単位科目、それ以外は2単位科目
- 「代数」「幾何学」「解析学」「確率論・統計学」の選択科目から2単位以上修得すること。
- 「大学が独自に設定する科目」の選択科目又は最低修得単位を越えて履修した「教科及び教職の指導法に関する科目」又は「教育の基礎的理解に関する科目」「道徳、総合的な学習の時間等の指導法及び生徒指導、教育相談等に関する科目」「教育実践に関する科目」の中から、中学校教員免許志望者は4単位以上、高等学校教員免許志望者は12単位以上取得すること。
- 中学校数学志望者は、「数学科教育法～IV」まで必修、高等学校数学志望者は「数学科教育法IIIまたはIV」のうちいずれか2単位以上取得すること。
- 教職に関する科目(「教育原理」「教育心理学」「教育制度論」は除く)以外の科目については、全て卒業単位に含まれます。

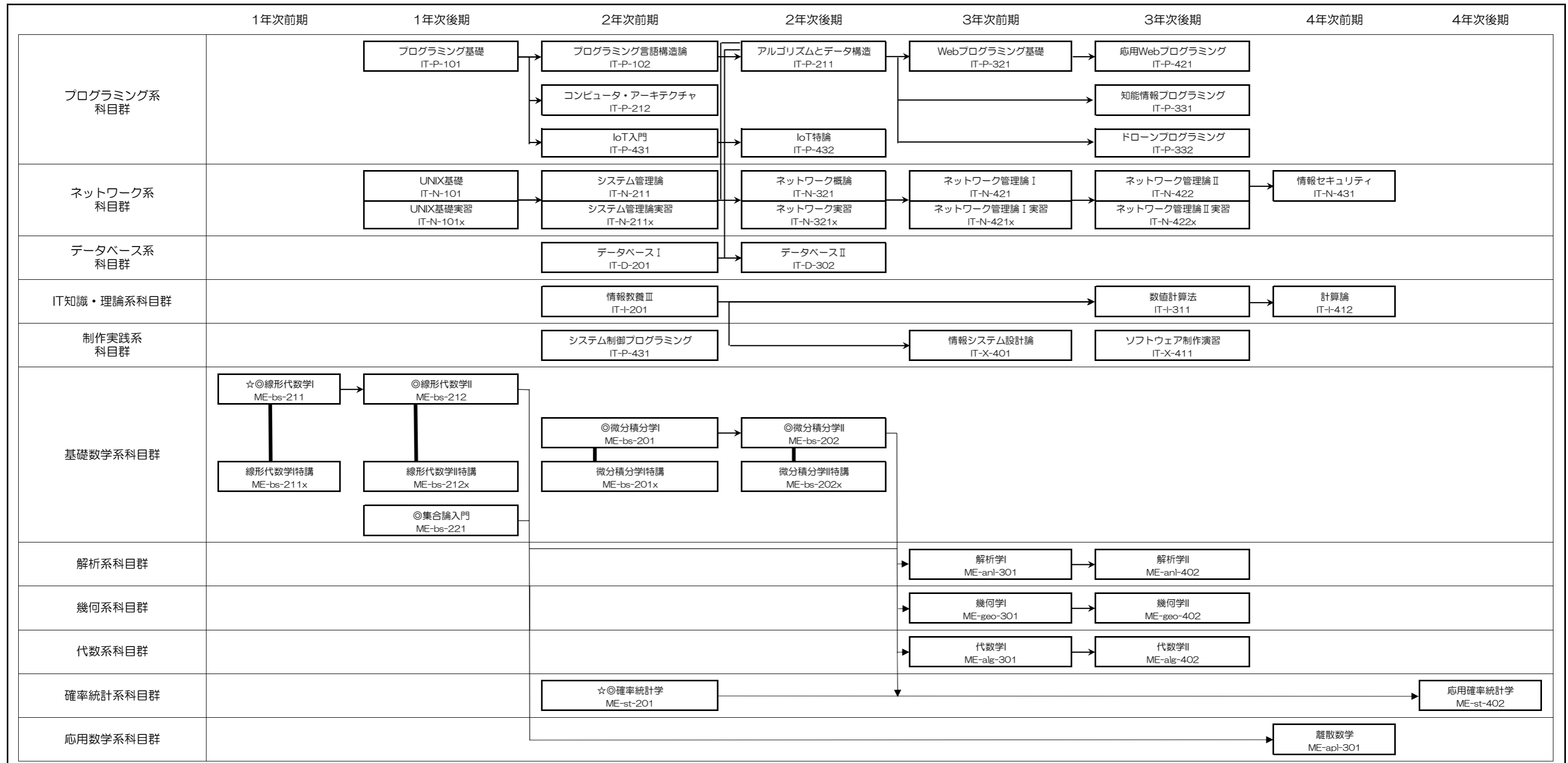
情報メディア学部教職課程(情報コース) 2022年度カリキュラム フローチャート

		1年次		2年次		3年次		4年次		
		前期	後期	前期	後期	前期	後期	前期	後期	
教職課程科目	教職に関する専門的事項 情報社会・情報倫理 情報処理 情報システム 情報通信ネットワーク マルチメディア表現 情報と職業 各教科の指導法		LA-IM-101 情報教養I/佐賀 Basic Computer Science I	LA-IM-103 情報教養II/佐賀 Basic Computer Science II	IT-I-201 情報教養III/佐賀 Basic Computer Science III	IT-P-211 アルゴリズムとデータ構造/小泉 Algorithms and Data Structures IT-P-321 Webプログラミング基礎/佐賀 Basic Web Programming	IT-P-331 知能情報プログラミング/担当者 Intellectual Information Engineering			
				IT-N-101 UNIX基礎/担当者 UNIX Fundamental	IT-D-201 データベース論I/安藤 Theory of Database I IT-N-211 システム管理論/浅海 System Management Theory IT-N-211x システム管理論実習/浅海※ Practical Training for System Management Theory	IT-D-302 データベース論II/安藤 Theory of Database II				
					MS-E-201 アート表現I/佐藤結花 Creative expression I MS-E-202 アート表現実習/佐藤結花※ Creative expression I practice	IT-N-321 ネットワーク概論/バタライ Computer Network Fundamentals IT-N-321x ネットワーク実習/バタライ※ Computer Network Fundamentals(Practical)	IT-N-421 ネットワーク管理論/浅海 Theory of Network Management I IT-N-421x ネットワーク管理論実習/浅海※ Practical of Network Management Theory I			
						MS-E-227 Webデザイン/小泉 WEB design LA-SS-112 情報と職業/担当者 Information and vocational		TT-SP-311 情報科教育法I/佐賀 Teaching Methods(Information) I TT-SP-312 情報科教育法II/佐賀 Teaching Methods(Information) II		
教育の基礎的理解に関する科目	教育の理念		TT-PT-101 教育概論/小林 Introduction to Teaching Profession	TT-PT-102 教育原理/小林 Principle of Education						
	教育の意義									
	教育に関する経歴的事項 心身の発達及び学習の過程 現代社会における教育の役割			TT-PT-111 教育心理学/小山 Educational Psychology		TT-PT-203 特別支援教育概論/原田 Special Needs Education		TT-PT-303 教育制度論/小林 Education Systems		
	教育課程の意義			TT-PT-221 教育課程論/但田 Curriculum theory						
道徳、総合的な学習の時間等の指導法及び生徒指導、教育相談等に関する科目	総合的な学習の時間の指導法						TT-PT-332 総合的な学習の時間の指導法/但田 Teaching methods of Period for Integrated Studies			
	特別活動の指導法				TT-PT-222 特別活動論/但田 Special Activism					
	教育の方法及び技術 生涯学習の理解及び方法、生涯学習及びキャリア教育の理解及び方法				TT-PT-231 教育方法論(情報通信技術を活用した教育の理解及び方法を含む)/佐藤・佐賀 Methods of Teaching		TT-PT-323 生徒・進路指導論/但田 Methodology Of Guidance			
	教育相談				TT-PT-323 教育相談/吉田 Educational Counseling					
教育実践に関する科目	教育実習							TT-OJ-401 教育実習事前事後指導/但田 他※ Teaching Profession for Guidance TT-OJ-402 教育実習 I Teaching practice I TT-OJ-403 教育実習 II/但田 他 Teaching practice II		
	教職実践演習							TT-OJ-404 教職実践演習/オムニバス Teaching practice exercises		
大学が独自に設定する科目		MS-L-101 図書館情報学概論I/安藤・石橋 Foundations of library and information science I	MS-L-102 図書館情報学概論II/安藤・担当者 Introduction to Library and Information Science II				TT-PT-432 道徳教育論/但田 Moral education theory			
各教科の指導法	日本語法		LA-SS-111 日本国憲法/小林 Japanese Constitution							
	体育	LA-HS-101 スポーツI/佐賀※ Sports I	LA-HS-102 スポーツII/佐賀※ Sports II	LA-HS-103 スポーツIII/佐賀 Sports III						
	外国語 コミュニケーション			SI-F-212 総合英語/相原 Integrated English						
	情報機器の操作	LA-IM-102 ビジネス・コンピューティング/佐賀 Business Computing								

 は、情報メディア基礎・教養科目
 は、数理情報系専門科目
 は、社会情報系専門科目
 は、メディア表現系専門科目
 は、教職専門科目

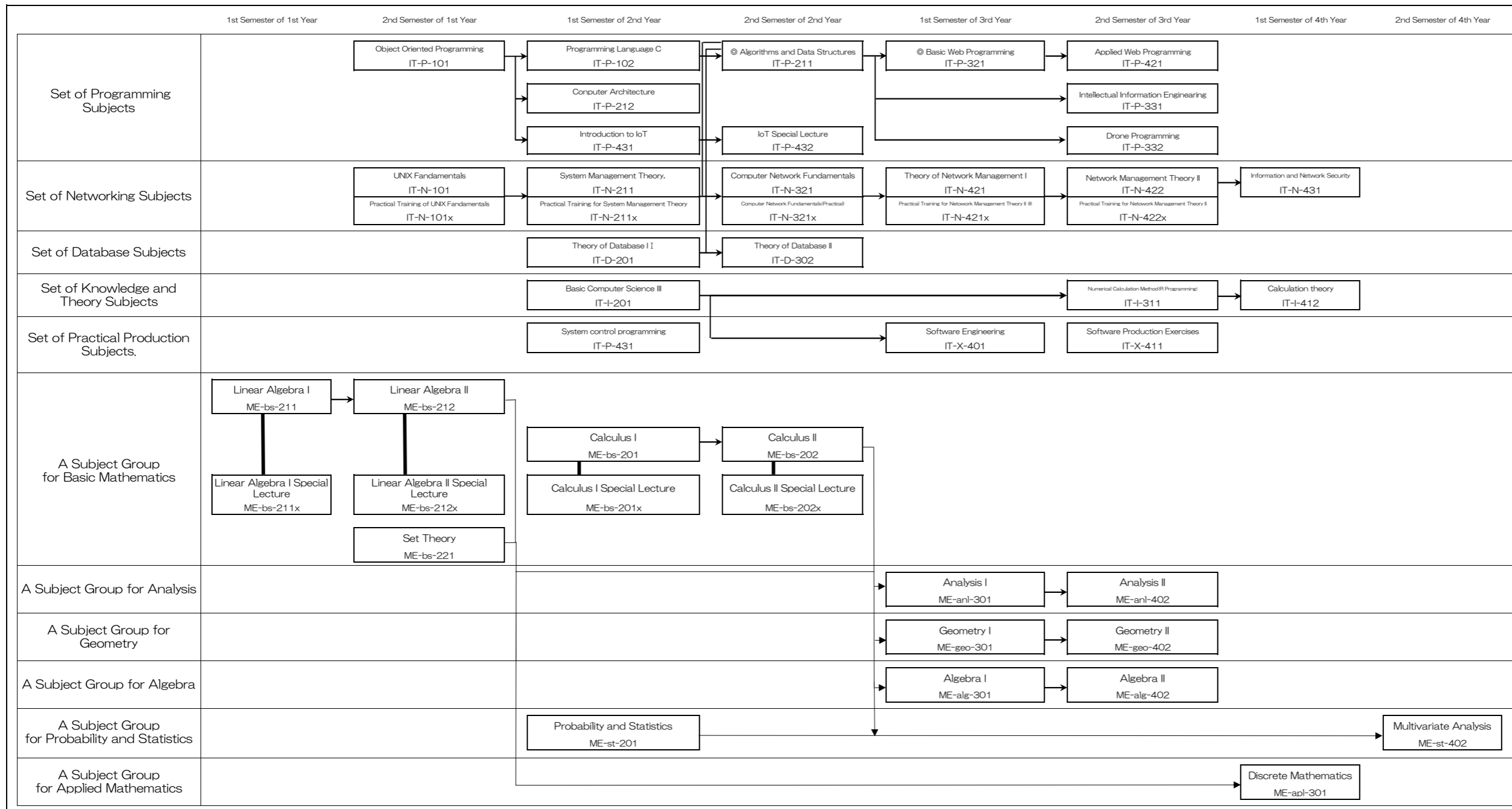
 赤字は、必修科目
 黒文字は、選択科目

 その他の体育の分野は、スポーツI～IIIの3単位のうち2単位を取得すること。
 「※」がついた科目は1単位科目、それ以外は2単位科目
 「大学が独自に設定する科目」の選択科目又は最低修得単位を越えて履修した「教職及び教科の指導法に関する科目」又は「教育の基礎的理解に関する科目」「道徳、総合的な学習の時間等の指導法及び生徒指導、教育相談等に関する科目」「教育実践に関する科目」の中から、12単位以上取得すること。
 教職に関する科目(「教育原理」「教育心理学」「教育制度論」は除く)以外の科目については、全て卒業単位に含まれます。



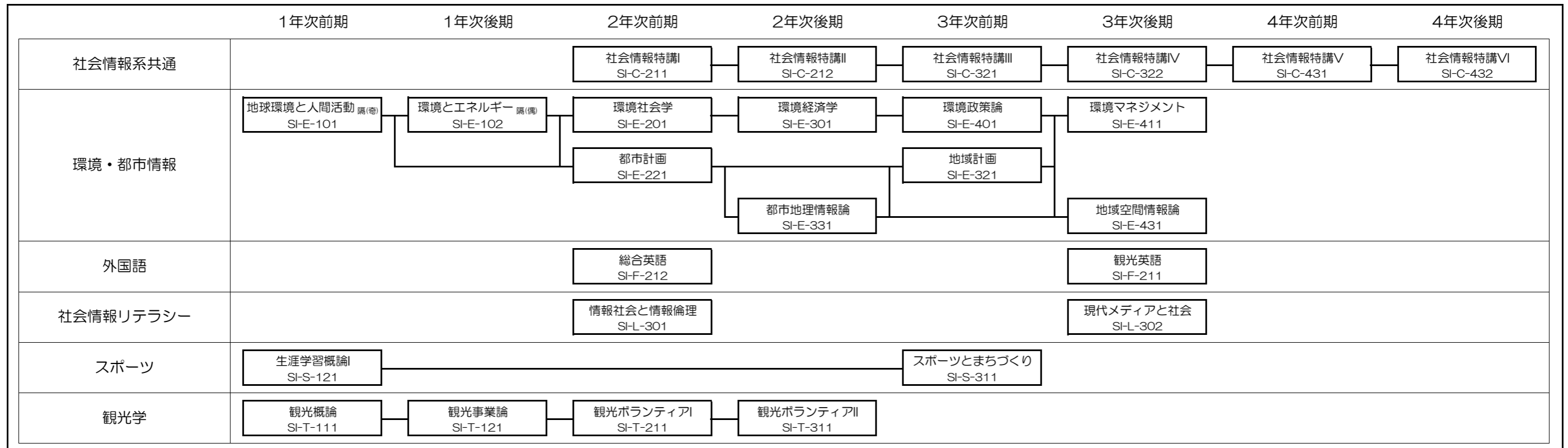
- 「ネットワーク系科目群」では、対応する講義と実習を同時に履修してください。
- 上記のほか、ゼミナール(2年次前期)からVI(4年次後期)までは必修科目です。
- 微分積分学I, II と同特講については同時に履修することを推奨します。
- 線形代数学I, II と同特講については同時に履修することを推奨します。

例) IT-N-101x
 IT 系識別 (IT (Information Technology) 情報技術 / ME (Mathematics and Education) 数学)
 P 系内の小分類識別
 P (Programing) プログラミング系科目群, N (Network) ネットワーク系科目群, D (Database) データベース系科目群,
 I (Information) IT知識・理論系科目群, X (eXecute) 制作実践系科目群,
 bs (basic) 基礎数学系科目群, anl (analysis) 解析系科目群, geo (geometry) 幾何系科目群,
 alg (algebra) 代数系科目群, st (statistic) 確率統計系科目群,
 apl (aplication) 応用数学系科目群
 1 レベル (1 入門, 2 初級, 3 中級, 4 上級)
 O 系内カテゴリー識別
 (P) O 基礎的プログラミング, 1 基礎的アルゴリズム, 2 Web系プログラミング, 3 応用的アルゴリズム等
 (N) O 基礎的OS知識, 1 システム管理, 2 ネットワーク管理, 3 情報セキュリティ
 (D) O データベース知識



- In "Set of Networking Subjects", Take corresponding lectures and exercises at the same time.
- Other than the above, Seminar I - VI are compulsory subjects.
- It is recommended to take classes of Calculus X and Calculus X Special Lecture at the same time, where X=I, II.
- It is recommended to take classes of Linear Algebra X and Linear Algebra X Special Lecture at the same time, where X=I, II.

Numbering Rules for Classes
 ex.) IT-N-101x
 IT IT (Information Technology) / ME (Mathematics)
 P Subject set Identification
 P (Programming) set of programming subjects, N (Network) set of networking subjects, D (Database) set of database subjects,
 I (Information) set of knowledge and theory subjects, X (Execute) set of practical production subjects,
 bs (basic), anl (analysis), geo (geometry), alg (algebra), st (statistic), apl (application)
 1 Level (1 entry, 2 beginning, 3 intermediate, 4 advanced)
 0 Series internal category identification
 (P) 0 Basic programming, 1 Basic algorithm, 2 Web based programming, 3 Applied algorithm, etc.
 (N) 0 Basic OS knowledge, 1 system management, 2 network management, 3 information security
 (D) 0 Database knowledge
 (I) 0 IT related knowledge, 1 calculation theory
 (X) 0 system design, 1 production practice
 (bs) 0: Calculus, 1: Linear Algebra, 2: Set Theory
 2 Subject category identification
 x Practical training course (Course taken with lecture subjects)

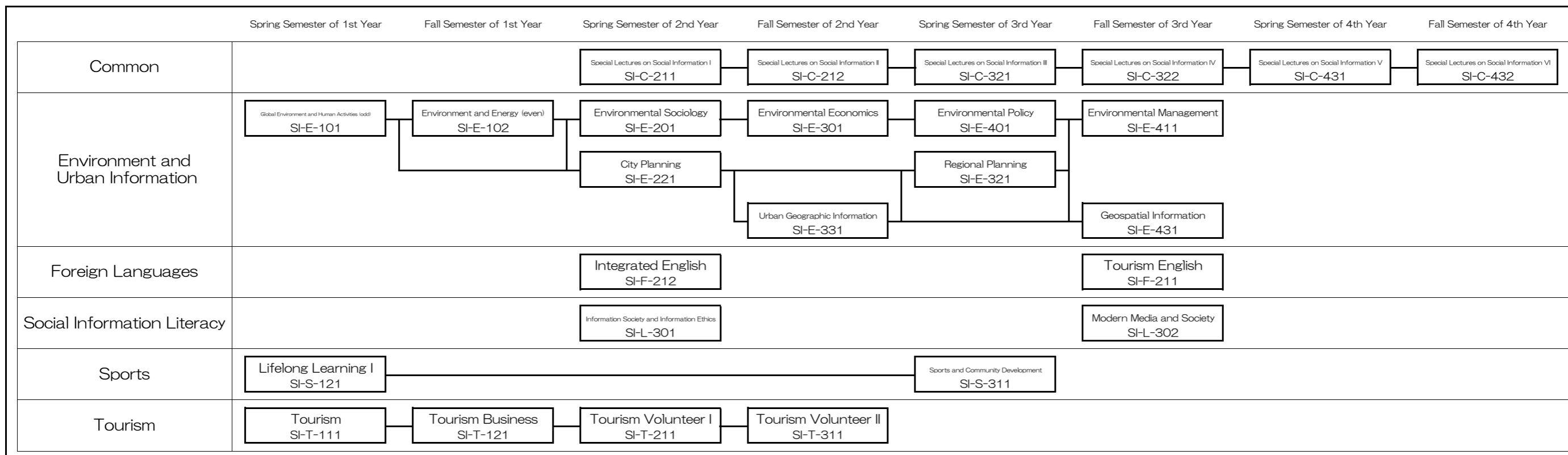


- すべて2単位科目です。
- 実線 履修上関連性の高い科目
- 「隔(奇)」が付いた科目は隔年(奇数年度)開講科目、「隔(偶)」が付いた科目は隔年(偶数年度)開講科目です。
- 上記のほか、ゼミナール(2年次前期)からVI(4年次後期)までは必修科目です。
- 社会情報特講I(2年次前期)から社会情報特講VI(4年次後期)までは、ゼミごとの科目です。詳細はゼミ担当教員に確認してください。

授業科目ナンバリング

例) SI-C-321

- SI 社会情報系 (Social Information)
- C 系内の小分類識別
 - C (Common) 社会情報系共通,
 - E (Environment and Urban Information) 環境・都市情報,
 - F (Foreign Languages) 外国語,
 - L (Social Information Literacy) 社会情報リテラシー,
 - S (Sports) スポーツ,
 - T (Tourism) 観光学)
- 3 レベル (1 入門, 2 初級, 3 中級, 4 上級)
- 2 小分類内カテゴリー識別
 - (C) 1 基礎文献講読等, 2 専門文献講読等, 3 研究論文講読等
 - (E) 0 さまざまな環境学, 1 地域環境管理, 2 都市・地域計画, 3 地理空間情報
 - (F) 1 英語科目
 - (L) 0 社会情報リテラシー
 - (S) 1 スポーツ, 2 まちづくり
 - (T) 1 前期開講科目, 2 後期開講科目
- 1 カテゴリー内科目識別



- All specialized subjects on social information are 2credits.
- Relevant subjects are connected by a solid line.
- Subjects with "(odd)" are biennial (odd-numbered year) open subjects and subjects with "(even)" are biennial (even-numbered year) open subjects.
- Other than the above, Seminar I - VI are compulsory subjects.
- Special Lectures on Social Information I - VI will be conducted by each seminar. Ask seminar professor for more information.

Numbering Rules in Social Information

e.g.) SI-C-321

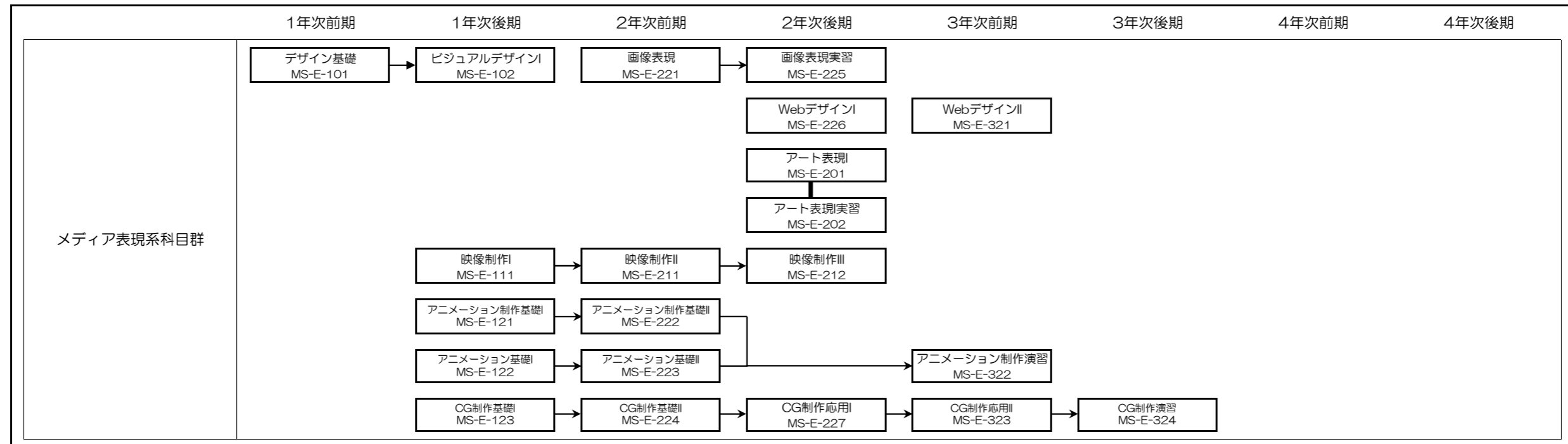
- SI (Social Information)
- C C (Common),
- E (Environment and Urban Information),
- F (Foreign Languages),
- L (Social Information Literacy),
- S (Sports),
- T (Tourism)

3 Level (1 Introductory, 2 Beginner, 3 Intermediate, 4 Advanced)

2 Category

- (C) 1 Basic Literature Reading, 2 Specialized Literature Reading, 3 Research Paper Reading
- (E) 0 Environmental Studies, 1 Regional Environmental Management, 2 Urban/Regional Planning, 3 Geospatial Information
- (F) 1 English subject
- (L) 0 Social Information Literacy
- (S) 1 Sports, 2 Community Development
- (T) 1 Spring Semester subject, 2 Fall Semester subject

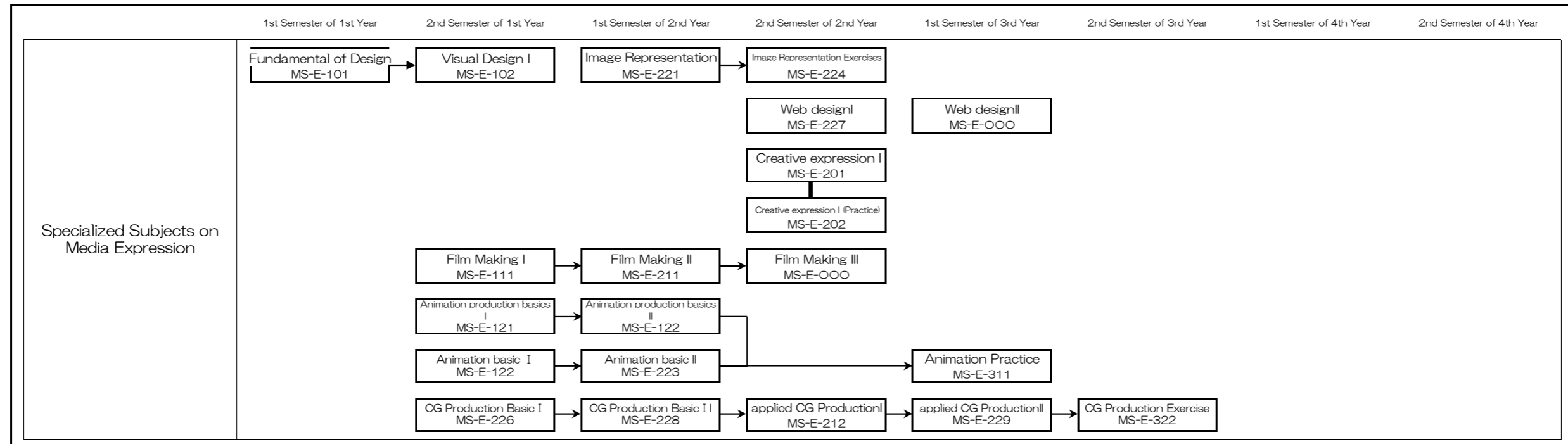
1 ID in the Category



- 「コミュニケーションと表現実習」「アート表現実習」は1単位科目で、他はすべて2単位科目です。
- 上記のほか、ゼミナール(2年次前期)からVI(4年次後期)までは必修科目です。
- 「コミュニケーションと表現」と「コミュニケーションと表現実習」はどちらか一方だけでなく、同時に履修してください。
- 「アート表現」と「アート表現実習」はどちらか一方だけでなく、同時に履修してください。

例) MS-E-101
 MS メディア表現系 ((Media Study)
 E 系内の小分類識別 (E (expression) メディア表現系科目群)
 1 レベル (1 入門, 2 初級, 3 中級, 4 上級)
 O 小分類内カテゴリー識別
 (E) O デザイン・DTP, 1 映像表現技術, 2 コンテンツ制作
 1 カテゴリー内科目識別

Curriculum Diagram of Specialized Subjects on Media and Expression



- "Creative expression I (Practice)" are 1 credit, and other specialized subjects are 2 credits.
- Other than the above, Seminar I - VI are compulsory subjects.
- It is required to take classes of "Creative expression I" and "Creative expression I (Practice)" at the same time.

Numbering Rules in Media Study
 (Example) MS-E-102

MS Media Study
 E media Expression

The hundreds place digit indicates the degree of difficulty.
 (1 introductory / 2 beginner / 3 intermediate / 4 advanced)
 The tens place digit indicates the subject category.
 The ones place digit indicates the ID in the category.