

2026 年度  
カリキュラム・履修系統図

## 2026年度入学生カリキュラム

大分類	中分類	科目コード	科目名	単位数	配当年次・開講時期	担当者	非常勤・常勤	備考	資格要件
教養・情報 メディア 基礎科目 General Education & Basics of Integrated Media	人文・社会 科学系 Humanities & Social Science	LA-SS-101	○地域学Ⅰ Local Area Studies I	2	1年次前期	担当者		学部必修科目	
		LA-SS-103	○地域学Ⅱ Local Area Studies II	2	1年次後期	担当者		学部必修科目	
		LA-SS-105	○社会学 Sociology	2	2年次前期	侘美		学部必修科目	
		TT-PT-102 LA-HU-110	教育原理 Principle of Education	2	1年次後期	小林			教職課程必修
		TT-PT-111 LA-HU-111	教育心理学 Educational Psychology	2	1年次前期	小山和利	非常勤	集中講義	教職課程必修
		LA-SS-102	ボランティア volunteer	2	1年次前期後期	侘美・小林			
		LA-SS-111	日本国憲法 Japanese Constitution	2	1年次後期	小林			教職課程必修
		LA-HU-112	多文化社会論 Multi-Cultural Society	2	2年次後期	担当者		オンライン	
		LA-SS-113	社会調査論 Social Survey	2	2年次後期	小林			
		LA-SS-118	特別支援教育概論 Special Needs Education	2	2年次後期	原田	非常勤		教職課程必修
		LA-SS-112	情報と職業 Information and vocational	2	2年次後期	小林			教職情報必修
		LA-HU-104	論理学 Logic	2	3年次前期	安藤		推内オンライン・京都対面	
		LA-SS-114	知的財産と情報活用 Intellectual property and information utilization	2	3年次前期	佐賀・小泉			教職情報選択
	TT-PT-303	教育制度論 Education Systems	2	3年次前期	小林	佐藤		教職課程必修	
	自然科学系 Natural Science	LA-NS-101	○数学基礎 Basic Mathematics	2	1年次前期	担当者		学部必修科目	
		ME-ST-201	○確率統計学 Probability and Statistics	2	2年次前期	佐藤元彦		学部必修科目 推内対面・京都オンライン	教職数学必修
		LA-NS-108	数学基礎特講 Basic Mathematics Special Lecture	2	1年次後期	佐藤元彦			
		LA-NS-102	地球と資源と環境 Earth and Resources and the Environment	2	1年次前期	オムニバス 村上 他	非常勤	集中講義	
		LA-NS-106	自然科学(化学) Natural Science(chemistry)	2	3年次前期	浅海		推内対面・京都オンライン	
		LA-NS-107	自然科学(物理) Natural Science(physics)	2	3年次後期	浅海		推内対面・京都オンライン	
	語学系A Language Study A	LA-FL-101	○基礎英語Ⅰ Basic English I	1	1年次前期	相原・高橋		語学系A選択者必修	学部必修科目
		LA-FL-103	○基礎英語Ⅱ Basic English II	1	1年次後期	相原・高橋		語学系A選択者必修	学部必修科目
		BT-I-141	TOEIC講座Ⅰ TOEIC I	2	1年次前期	相原			
		BT-I-142	TOEIC講座Ⅱ TOEIC II	2	2年次後期	相原			
		BT-I-243	TOEIC講座Ⅲ TOEIC III	2	3年次前期	相原			

## 2026年度入学生カリキュラム

大分類	中分類	科目コード	科目名	単位数	配当年次・開講時期	担当者	非常勤・常勤	備考	資格要件	
教養・情報メディア基礎科目 General Education & Basics of Integrated Media	語学系B Language Study B	LA-JA-101	○日本語I Japanese language I	2	全	担当者		語学系B選択者必修		
		LA-JA-102	○日本語II Japanese language II	2	全	担当者		語学系B選択者必修		
		LA-JA-103	○日本語III Japanese language III	2	全	担当者		語学系B選択者必修		
		LA-JA-104	○日本語IV Japanese language IV	2	全	担当者		語学系B選択者必修		
	健康とスポーツ系 Health and Sports	LA-HS-101	スポーツI Sports I	1	1年次前期	侘美				教職課程選択必修
		LA-HS-102	スポーツII Sports II	1	1年次後期	侘美				
		LA-HS-103	スポーツIII Sports III	2	2年次前期後期	侘美				
		LA-HS-104	健康科学論 Health Science	2	2年次後期	侘美		隔年(奇数年度)開講 オンライン		
		LA-HS-105	カーリング curling	2	3年次前期後期	侘美				
	キャリアデザイン系 Career Design	LA-CD-101	○基礎演習I Basic Seminar I	1	1年次前期	担当者			学部必修科目	
		LA-CD-102	○基礎演習II Basic Seminar II	1	1年次後期	担当者			学部必修科目	
		LA-CD-103	インターンシップ実習 Internship	2	2年次前期後期	キャリア支援室				
		LA-CD-203	長期インターンシップ実習 long term Internship	5	2年次前期後期	キャリア支援室				
		LA-CD-104	総合教養I Liberal Arts I	2	2年次後期	担当者				
		LA-CD-105	キャリアデザインA Career Design A	2	2年次後期	佐賀・担当者				
		LA-CD-201	総合教養II Liberal Arts II	2	3年次前期	担当者				
		LA-CD-202	キャリアデザインB Career Design B	2	3年次前期	佐賀・担当者				
		LA-CD-302	キャリアデザインC Career Design C	2	3年次後期	佐賀・担当者				
		LA-CD-401	※海外研修 Overseas Training	6	全	国際交流センター				
	情報・メディア系 Information and Media	LA-IM-101	○情報教養I Basic Computer Science I	2	1年次前期	佐賀・安藤			学部必修科目	教職情報必修
		LA-IM-102	○ビジネス・コンピューティング Business Computing	2	1年次前期	佐賀・サイ			学部必修科目	教職情報選択
		IT-P-103	○プログラミング入門 Introduction to programming	2	1年次前期	佐賀・担当者			学部必修科目	教職数学選択

## 2026年度入学生カリキュラム

大分類	中分類	科目コード	科目名	単位数	配当年次・開講時期	担当者	非常勤・常勤	備考	資格要件
教養・情報メディア基礎科目 General Education & Basics of Integrated Media	情報・メディア系 Information and Media	LA-IM-103	○情報教養II Basic Computer Science II	2	1年次後期	佐賀・安藤		学部必修科目	教職情報必修
		IT-MDA-103	○人工知能入門(データサイエンス・AI入門) Introduction to data science and artificial intelligence	2	1年次後期	安藤		学部必修科目 稚内オンライン・京都対面	教職課程必修
		MS-E-103	○メディア表現入門 Introduction to Media Design	2	1年次前期	安藤・サイ・佐藤結花		学部必修科目	
		LA-IM-202	○メディア・リテラシー media literacy	2	2年次前期	小林		学部必修科目 稚内対面・京都オンライン	教職情報選択
		MS-E-222	映像メディア論I Analysis of Visual Media I	2	2年次前期	牧野	非常勤		
		MS-E-226	映像メディア論II Analysis of Visual Media II	2	2年次後期	牧野	非常勤		
		LA-IM-206	ドローン概論I/担当者 Drone Introduction I	2	1年次前期	担当者		稚内オンライン・京都対面	
		LA-IM-207	ドローン概論II/担当者 Drone Introduction II	2	1年次後期	担当者		稚内オンライン・京都対面	
		LA-IM-208	ドローン概論I実習/担当者 Drone Introduction I practice	1	1年次前期	担当者		稚内集中講義・京都対面	
		LA-IM-209	ドローン概論II実習/担当者 Drone Introduction II practice	1	1年次後期	担当者		稚内集中講義・京都対面	
		MS-L-101	図書館情報学概論I Foundations of library and information science I	2	1年次前期	石橋	非常勤		教職選択
		MS-L-102	図書館情報学概論II Introduction to Library and Information Science II	2	1年次前期	安藤		稚内オンライン・京都対面	教職選択
		MS-L-321	メディア史概論 Introduction to History of the media	2	3年次後期	安藤		オンライン	
専門科目 Major Subjects	数理情報系 Mathematical Information Science	IT-P-101	○プログラミング基礎 Programming Language C	2	1年次後期	伊藤・小泉		学部必修科目	教職数学選択
		IT-D-201	データベース論I Theory of Database I	2	2年次前期	伊藤・担当者		学部必修科目	教職情報必修
		IT-N-101	UNIX基礎 UNIX Fundamental	2	1年次後期	浅海・担当者			教職情報選択
		IT-N-101x	UNIX基礎実習 Practical Training of UNIX Fundamentals	1	1年次後期	浅海・担当者			
		IT-P-102	プログラミング言語構造論 Object Oriented Programming	2	2年次前期	小泉		稚内オンライン・京都対面	
		IT-D-302	データベース論II Theory of Database II	2	2年次後期	伊藤・担当者			教職情報選択
		IT-I-201	情報教養III Basic Computer Science III	2	2年次前期	佐賀・安藤			教職情報選択
		IT-N-211	システム管理論 System Management Theory	2	2年次前期	浅海・担当者			教職情報必修
		IT-N-211x	システム管理論実習 Practical Training for System Management Theory	1	2年次前期	浅海・担当者			教職情報必修

## 2026年度入学生カリキュラム

大分類	中分類	科目コード	科目名	単位数	配当年次・開講時期	担当者	非常勤・常勤	備考	資格要件
専門科目 Major Subjects	数理情報系 Mathematical Information Science	IT-P-212	コンピュータ・アーキテクチャ Computer architecture	2	2年次前期	小泉		権内オンライン・京都対面	
		IT-P-431	IoT入門 Introduction to IoT	2	2年次前期	伊藤			教職情報選択
		IT-P-432	IoT特論 IoT Special Lecture	2	2年次後期	伊藤			
		IT-N-321	ネットワーク概論 Computer Network Fundamentals	2	2年次後期	浅海・担当者			教職情報必修
		IT-N-321x	ネットワーク実習 Computer Network Fundamentals(Practical)	1	2年次後期	浅海・担当者			教職情報必修
		IT-P-211	アルゴリズムとデータ構造 Algorithms and Data Structures	2	2年次後期	小泉		権内オンライン・京都対面	教職情報選択
		IT-P-331	知能情報プログラミングⅠ Intellectual Information Engineering I	2	3年次前期	松坂		権内対面・京都オンライン	教職情報選択
		IT-P-332	知能情報プログラミングⅡ Intellectual Information Engineering II	2	3年次後期	松坂		権内対面・京都オンライン	
		IT-P-321	Webプログラミング Basic Web Programming	2	3年前期	佐賀・担当者			教職情報必修
		IT-P-213	ゲームプログラミング Game programming with Unity	2	2年次後期	安藤		権内オンライン・京都対面	
		IT-N-421	ネットワーク管理論Ⅰ Theory of Network Management I	2	3年次前期	浅海			教職情報選択
		IT-N-421x	ネットワーク管理論Ⅰ実習 Practical of Network Management Theory I	1	3年次前期	浅海			教職情報選択
		IT-P-332	組込みシステム論 Embedded Systems Theory	2	3年次後期	伊藤			
		IT-I-331	数値計算法 Numerical Calculation Method(R Programming)	2	3年次後期	小泉		権内オンライン・京都対面	教職数学必修
		IT-N-422	ネットワーク管理論Ⅱ Network Management Theory II	2	3年次後期	浅海			
		IT-N-422x	ネットワーク管理論Ⅱ実習 Practical Training for Network Management Theory II	1	3年次後期	浅海			
		IT-X-401	情報システム設計論 Software Engineering	2	3年次前期	担当者		権内オンライン・京都対面	
		IT-X-402	クラウドコンピューティング Cloud Computing	2	3年次後期	伊藤			
		IT-I-421	計算論 Calculation theory	2	4年次前期	安藤		権内オンライン・京都対面	教職数学選択
		IT-N-431	情報セキュリティ Information and Network Security	2	4年次前期	伊藤・担当者			
		ME-BS-221	集合論入門 set theory	2	1年次後期	松坂			教職数学必修
		ME-BS-211	線形代数学Ⅰ Linear Algebra I	2	1年次前期	松坂		権内対面・京都オンライン	教職数学必修
		ME-BS-212	線形代数学Ⅱ Linear Algebra II	2	1年次後期	松坂		権内対面・京都オンライン	教職数学必修
		ME-BS-211x	線形代数学Ⅰ特講 Linear Algebra I Special Lecture	2	1年次前期	松坂			
		ME-BS-212x	線形代数学Ⅱ特講 Linear Algebra II Special Lecture	2	1年次後期	松坂			

## 2026年度入学生カリキュラム

大分類	中分類	科目コード	科目名	単位数	配当年次・開講時期	担当者	非常勤・常勤	備考	資格要件	
専門科目 Major Subjects	数理情報系 Mathematical Information Science	ME-BS-201	微分積分学Ⅰ Calculus I	2	2年次前期	佐藤元彦		権内対面・京都オンライン	教職数学必修	
		ME-BS-202	微分積分学Ⅱ Calculus II	2	2年次後期	佐藤元彦		権内対面・京都オンライン	教職数学必修	
		ME-BS-201x	微分積分学Ⅰ特講 Calculus I Special Lecture	2	2年次前期	佐藤元彦				
		ME-BS-202x	微分積分学Ⅱ特講 Calculus II Special Lecture	2	2年次後期	佐藤元彦				
		ME-ALG-301	代数学Ⅰ Algebra I	2	3年次前期	松坂			教職数学必修	
		ME-ALG-302	代数学Ⅱ Algebra II	2	3年次後期	松坂			教職数学選択	
		ME-GEO-301	幾何学Ⅰ Geometry I	2	3年次前期	松坂			教職数学必修	
		ME-GEO-302	幾何学Ⅱ Geometry II	2	3年次後期	松坂			教職数学選択	
		ME-ANL-301	解析学Ⅰ Analysis I	2	3年次前期	佐藤元彦			教職数学必修	
		ME-ANL-302	解析学Ⅱ Analysis II	2	3年次後期	佐藤元彦			教職数学選択	
	ME-ST-301	応用確率統計学 Multivariate Analysis	2	3年次後期	小泉			権内オンライン・京都対面	教職数学選択	
	社会情報系 Social Information	SI-E-101	地球環境と人間活動 Global Environment and Human Activities	2	1年次前期	遠藤			隔年(奇数年度)開講	
		SI-E-102	環境とエネルギー Environment and Energy	2	1年次後期	遠藤			隔年(偶数年度)開講	
		SI-E-201	環境社会学 Environmental Sociology	2	2年次前期	遠藤			権内対面・京都オンライン	
		SI-E-301	環境経済学 Environmental Economics	2	2年次後期	遠藤				
		SI-E-401	環境政策論 Environmental Policy	2	3年次前期	遠藤				
		SI-E-411	環境マネジメント Environmental Management	2	3年次後期	遠藤				
		SI-E-221	都市計画 City Planning	2	2年次前期	遠藤			隔年(奇数年度)開講	
		SI-E-331	都市地理情報論 Urban Geographic Information	2	2年次後期	遠藤			隔年(奇数年度)開講	
		SI-E-321	地域計画 Regional Planning	2	3年次前期	遠藤			隔年(偶数年度)開講	
		SI-E-431	地域空間情報論 Geospatial Information	2	3年次後期	遠藤			隔年(偶数年度)開講	
		SI-F-212	総合英語 Integrated English	2	2年次前期	相原				教職課程必修
		SI-F-211	観光英語 Tourism English	2	3年次後期	相原				
		SI-L-301	情報社会と情報倫理 Information society and Information Ethics	2	2年次前期	一戸	非常勤	集中講義		教職情報必修
		SI-L-302	現代メディアと社会 modern media and society	2	1年次後期	侘美 他			権内対面・京都オンライン	教職情報選択
SI-S-121		生涯学習概論Ⅰ life long learning I	2	1年次前期	小林					

## 2026年度入学生カリキュラム

大分類	中分類	科目コード	科目名	単位数	配当年次・開講時期	担当者	非常勤・常勤	備考	資格要件	
専門科目 Major Subjects	社会情報系 Social Information	SI-S-311	スポーツとまちづくり Sports and community development	2	3年次前期	侘美		稚内対面・京都オンライン		
		SI-T-111	観光概論 Tourism	2	1年次前期	藤崎	非常勤			
		SI-T-121	観光事業論 Tourism Business	2	1年次後期	藤崎	非常勤			
		SI-T-211	観光ボランティアⅠ Tourism Volunteer I	2	2年次前期	担当者				
		SI-T-311	観光ボランティアⅡ Tourism Volunteer II	2	3年次前期	担当者				
	メディア表現系 Media and Expression	MS-E-101	デザイン基礎 Design basic	2	1年次前期	佐藤結花			稚内対面	
		MS-E-102	ビジュアルデザインⅠ Visual Design I	2	1年次後期	佐藤結花・サイ			稚内対面/京都対面	
		MS-E-203	ビジュアルデザインⅡ Visual Design II	2	2年次前期	佐藤結花・あけたらしるめ			稚内ハイブリッド	
		MS-E-121	デッサン基礎 Drawing Basics	2	1年次前期	担当者			京都キャンパスのみ開講	
		MS-E-225	CG制作入門 Introduction to CG Production	2	1年次後期	担当者			京都キャンパスのみ開講	
		MS-E-122	アニメーション基礎Ⅰ	2	1年次後期	佐藤結花			稚内校のみ開講	
		MS-E-223	アニメーション基礎Ⅱ	2	2年次前期	佐藤結花			稚内校のみ開講	
		MS-E-221	画像表現 Image Representation	2	2年次前期	立花	非常勤			
		MS-E-224	画像表現演習 Image Representation Exercises	1	2年次後期	立花	非常勤			
		MS-E-228	CG制作Ⅰ CG Production I	2	1年次後期	サイ			稚内オンライン・京都対面	
		MS-E-323	CG制作Ⅱ CG Production II	2	2年次前期	サイ			稚内オンライン・京都対面	
		MS-E-229	CG表現Ⅰ CG Expression I	2	2年次後期	サイ			稚内オンライン・京都対面	
		MS-E-324	CG表現Ⅱ CG Expression II	2	3年次前期	サイ			稚内オンライン・京都対面	
		MS-E-325	CG制作Ⅲ CG Production III	2	3年次後期	サイ			稚内オンライン・京都対面	
		MS-E-227	WebデザインⅠ Web design I	2	2年次前期	小泉			稚内オンライン・京都対面	教職情報選択
		MS-E-321	WebデザインⅡ Web design II	2	2年次後期	サイ			稚内オンライン・京都対面	教職情報選択
		MS-E-326	WebデザインⅢ Web design III	2	3年次前期	担当者			稚内オンライン・京都対面	
		MS-E-201	アート表現Ⅰ Creative expression I	2	2年次後期	佐藤結花				教職情報必修
		MS-E-202	アート表現Ⅰ実習 Creative expression I practice	1	2年次後期	佐藤結花				教職情報必修
		MS-E-322	アニメーション制作演習 Making of Drawing Animation	2	3年次前期	佐藤結花				

## 2026年度入学生カリキュラム

大分類	中分類	科目コード	科目名	単位数	配当年次・開講時期	担当者	非常勤・常勤	備考	資格要件
専門科目 Major Subjects	総合系 Common to all Course	IT-X-411	ソフトウェア制作演習 Software Production Exercises	2	3年次後期	オムニバス			教職情報選択
		SI-C-211	情報メディア特講I Special Lectures on Information media I	2	2年次前期	担当者			
		SI-C-212	情報メディア特講II Special Lectures on Information media II	2	2年次後期	担当者			
		SI-C-321	情報メディア特講III Special Lectures on Information media III	2	3年次前期	担当者			
		SI-C-322	情報メディア特講IV Special Lectures on Information media IV	2	3年次後期	担当者			
		SI-C-431	情報メディア特講V Special Lectures on Information media V	2	4年次前期	担当者			
		SI-C-432	情報メディア特講VI Special Lectures on Information media VI	2	4年次後期	担当者			
		SE-M-201	○ゼミナールI	2	2年次前期	担当者			学部必修科目
		SE-M-201	○ゼミナールI	2	2年次前期	担当者			学部必修科目
		SE-M-202	○ゼミナールII	2	2年次後期	担当者			学部必修科目
		SE-M-203	○ゼミナールIII	2	3年次前期	担当者			学部必修科目
		SE-M-204	○ゼミナールIV	2	3年次後期	担当者			学部必修科目
		SE-M-205	○ゼミナールV	2	4年次前期	担当者			学部必修科目
SE-M-206	○ゼミナールVI	2	4年次後期	担当者			学部必修科目		
教職課程 Teacher Training		TT-PT-101	教職概論 Introduction to Teaching Profession	2	1年次前期	小林			教職課程必修
		TT-PT-102	教育原理 Principle of Education	2	1年次後期	小林			教職課程必修
		TT-PT-111	教育心理学 Educational Psychology	2	1年次前期	小山和利	非常勤	集中講義	教職課程必修
		TT-PT-303	教育制度論 Education Systems	2	3年次前期	小林			教職課程必修
		TT-PT-221	教育課程論 Curriculum theory	2	2年次前期	但田			教職課程必修
		TT-PT-222	特別活動論 Special Activism	2	2年次後期	但田			教職課程必修
		TT-PT-332	総合的な学習の時間の指導法 Teaching methods of Period for Integrated Studies	2	2年次前期	但田			教職課程必修
		TT-PT-203	特別支援教育概論 Special Needs Education	2	2年次後期	原田	非常勤		教職課程必修
		TT-SP-201	数学科教育法Ⅰ Mathematics Teaching Methodology I	2	2年次前期	担当者			教職課程(中・高:数学)必修
		TT-SP-302	数学科教育法Ⅱ Mathematics Teaching Methodology II	2	2年次後期	担当者			教職課程(中・高:数学)必修
		TT-SP-303	数学科教育法Ⅲ Mathematics Teaching Methodology III	2	3年次前期	担当者			教職課程(中:数学)必修 教職課程(高:数学)選択
		TT-SP-304	数学科教育法Ⅳ Mathematics Teaching Methodology IV	2	3年次後期	担当者			教職課程(中:数学)必修 教職課程(高:数学)選択

## 2026年度入学生カリキュラム

大分類	中分類	科目コード	科目名	単位数	配当年次・開講時期	担当者	非常勤・常勤	備考	資格要件
教職課程 Teacher Training		TT-SP-311	情報科教育法Ⅰ Teaching Methods(Information) I	2	3年次前期	佐賀			教職課程(高校:情報)必修
		TT-SP-312	情報科教育法Ⅱ Teaching Methods(Information) II	2	3年次後期	佐賀			教職課程(高校:情報)必修
		TT-PT-432	道徳教育論 Moral education theory	2	3年次後期	但田			教職課程(中学:数学)必修 教職課程(高校:両方)選択
		TT-PT-231	教育方法論(情報通信技術を活用した教育の理論及び方法を含む) Methods of Teaching	2	2年次後期	佐藤・佐賀			教職課程必修
		TT-PT-323	生徒・進路指導論 Methodology Of Guidance	2	3年次前期	但田			教職課程必修
		TT-PT-212	教育相談 Educational Counseling	2	2年次後期	吉田		非常勤	教職課程必修
		TT-OJ-401	教育実習事前事後指導 Teaching Profession for Guidance	1	4年次前期	但田 他			教職課程必修
		TT-OJ-402	教育実習Ⅰ Teaching practice I	2	4年次前期	但田 他			教職課程必修
		TT-OJ-403	教育実習Ⅱ Teaching practice II	2	4年次前期	但田 他			教職課程(中学:数学)必修
		TT-OJ-404	教職実践演習 Teaching practice exercises	2	4年次後期	オムニバス			教職課程必修

※反転表示は学部必修科目

## 2026年度入学生カリキュラム 2026 Curriculum

### 情報メディア学部情報メディア学科2026年度カリキュラム卒業要件

Graduation requirements Department of Integrated Media

1.教養・情報メディア基礎科目から40単位以上(必修28単位又は34単位を含む)を取得する

区 分 Category		必修単位 Compulsory Subject	選択単位 elective Subject	合計 (最低要件) total the minimum requirements
教養・情報 メディア 基礎科目 Basic of Integrated Media	(人文・社会科学系) Humanities&Social Science	6単位	1単位以上	40単位以上
	(自然科学系) Natural Science	4単位	—	
	(語学系A) Language Study A	2単位※1	—	
	(語学系B) Language Study B	8単位※1	—	
	(健康とスポーツ系) Health and Sports	—	1単位以上	
	(キャリア・デザイン系) Career Design	2単位	—	
	(情報・メディア系) Information and Media	14単位	—	

※1 教養・情報メディア基礎科目の語学系必修単位について、日本語を母語とする場合は語学系Aを、日本語を母語としない場合は語学系Bを必修とします。

According to Language Study, students whose mother language is Japanese should register in the category of Language Study A, and those whose are not should register in Language Study B.

※2 教養・情報メディア基礎科目の単位については各系から1科目以上の単位取得を必要とします。  
Students are required to choose at least one of each subjects of Basic of Integrated Media.

※3 卒業時のGPAが1.0未満の者は卒業不可となります。  
Students whose GPA is less than 1.0 at the time of graduation will not be allowed to graduate.

2.専門科目から56単位以上(必修16単位を含む)を取得する。

区 分 Category	必修単位 Compulsory Subject	選択単位 Elective Subject	合計 (最低要件) total the Minimum Requirements
専門科目 Major Subjects (ゼミナールの単位含む) Contains subjects of the seminar	16単位	40単位以上	56単位以上

3.これらの単位を含め、合計124単位以上取得することを卒業要件とする。

At least 124 credits are required for graduation(minimally, 40 credits of Basic of Integrated Media and 56 credits of Major Subjects and Seminars).

	1年次(1st grade)		2年次(2nd grade)		3年次(3rd grade)		4年次(4th grade)	
	前期(1st semester)	後期(2nd semester)	前期(1st semester)	後期(2nd semester)	前期(1st semester)	後期(2nd semester)	前期(1st semester)	後期(2nd semester)
人文・社会科学系 Humanities&Social Science	TT-PT-111 教育心理学/小山 Educational Psychology	TT-PT-102 教育原理/小林 Principle of Education	LA-SS-105 社会学/侘美 Sociology	LA-HU-112 多文化社会論/担当者 Multi-Cultural Society	LA-HU-104 論理学/安藤 Logic I			
自然科学系 Natural Science	LA-NS-101 数学基礎/担当者 Basic Mathematics	LA-NS-108 数学基礎特講/担当者 Basic Mathematics Special Lecture	ME-ST-201 確率統計学/佐藤 Probability and Statistics		LA-NS-106 自然科学(化学)/浅海 Natural Science I	LA-NS-107 自然科学(物理)/浅海 Natural Science II		
語学系A Language Study A	LA-FL-101 基礎英語 I /相原・高橋※ Basic English I	LA-FL-103 基礎英語 II /相原・高橋※ Basic English II		BT-I-142 TOEIC講座II/相原 TOEIC II	BT-I-243 TOEIC講座III/相原 TOEIC III			
語学系B Language Study B	LA-JA-101~4 日本語I~IV/担当者 Japanese language I~IV							
健康とスポーツ系 Health and Sports	LA-HS-101 スポーツ I /侘美※ Sports I	LA-HS-102 スポーツ II /侘美※ Sports II	LA-HS-103 スポーツ III /侘美 Sports III	LA-HS-104 健康科学論/侘美 Health Science		LA-HS-105 カーリング/侘美 Curling		
キャリアデザイン系 Career Design	LA-CD-101 基礎演習I/担当者※ Basic Seminar I	LA-CD-102 基礎演習II/担当者※ Basic Seminar II	LA-CD-103 インターンシップ実習/キャリア支援室 Internship	LA-CD-104 総合教養 I /担当者 Liberal Arts I	LA-CD-105 キャリアデザインA/佐賀・担当者 Career Design A	LA-CD-201 総合教養 II /担当者 Liberal Arts II	LA-CD-202 キャリアデザインB/佐賀・担当者 Career Design B	LA-CD-302 キャリアデザインC/佐賀・担当者 Career Design C
情報メディア系 Information and Media	LA-IM-101 情報教養I/佐賀・安藤 Basic Computer Science I	LA-IM-103 情報教養II/佐賀・安藤 Basic Computer Science II	LA-IM-202 メディアリテラシー/小林 Media literacy	MS-E-226 映像メディア論II/牧野 Analysis of Visual Media II	MS-L-321 メディア史概論/安藤 Introduction to History of the media			
教職の意義	TT-PT-101 教職概論/小林 Introduction to Teaching Profession							
教育の基礎	TT-PT-111 教育心理学/小山 Educational Psychology	TT-PT-102 教育原理/小林 Principle of Education			TT-PT-303 教育制度論/小林 Education Systems			
教育課程・指導法			TT-PT-221 教育課程論/但田 Curriculum theory	TT-PT-222 特別活動論/但田 Special Activism	TT-SP-311 情報科教育法 I /佐賀 Teaching Methods(Information) I	TT-SP-312 情報科教育法 II /佐賀 Teaching Methods(Information) II	TT-SP-304 数学科教育法IV/佐藤 Mathematics Teaching Methodology IV	
生徒指導・教育相談			TT-SP-201 数学科教育法 I /佐藤 Mathematics Teaching Methodology I	TT-SP-302 数学科教育法 II /佐藤 Mathematics Teaching Methodology II	TT-PT-303 数学科教育法 III /佐藤 Mathematics Teaching Methodology III	TT-PT-432 道徳教育論/但田 Moral education theory		
教職実践演習			TT-PT-231 教育方法論(情報通信技術を活用した教育の 理論及び方法を含む)/佐藤・佐賀 Methods of Teaching	TT-PT-323 教育相談/岩井 Educational Counseling	TT-PT-323 生徒・進路指導論/但田 Methodology Of Guidance			
教育実習							TT-OJ-401 教育実習事前事後指導/但田 他※ Teaching Profession for Guidance	TT-OJ-404 教職実践演習/オムニバス Teaching practice exercises

     廃止、追加等変更予定だった科目  
■ 赤字は必修科目 red color refers to compulsory subjects  
■ 「※」がついた科目は1単位科目、それ以外は2単位科目(海外研修は6単位) Classes marked with "※" are 1credit classes. Other than that are 2credit classes([Overseas Training] is 6credit class)  
■ 日本語I~IVは、留学生専用科目です。日本人学生は履修できません。Japanese language1~4 are only available for international students.  
■ 色で塗りつぶされた科目は、京都キャンパスでのみ開講されている科目です。Courses painted in green are classes offered only at Kyoto Campus.  
■ 色で塗りつぶされた科目は、稚内校でのみ開講されている科目です。Courses painted in yellow are classes offered only at Wakkanai main Campus.  
■ 塗りつぶされていない科目は、対面もしくはオンラインなどでどちらのキャンパスでも開講されている科目です。  
■ 色で塗りつぶされた科目は、情報教養II、人工知能入門(データサイエンス・AI入門)は、教職・データサイエンス・AI教育プログラム認定制度(リテラシーレベル)必修科目です。応用基礎レベルの取得には、専門科目情報教養IIIの単位を取得する必要があります。

コース名称	1年次(1st grade)		2年次(2nd grade)		3年次(3rd grade)		4年次(4th grade)	
	前期(1st semester)	後期(2nd semester)	前期(1st semester)	後期(2nd semester)	前期(1st semester)	後期(2nd semester)	前期(1st semester)	後期(2nd semester)
数理情報系 Mathematical Information Science		IT-P-101 プログラミング基礎/小泉・伊藤 Programming Language C	IT-P-102 プログラミング言語構造論/小泉・伊藤 Object Oriented Programming	IT-P-211 アルゴリズムとデータ構造/小泉 Algorithms and Data Structures	IT-P-331 知能情報プログラミング/松坂 Intellectual Information Engineering I	IT-P-331 知能情報プログラミング/松坂 Intellectual Information Engineering II		
		IT-N-101 UNIX基礎/浅海・担当者 UNIX Fundamental	IT-N-211 システム管理論/浅海・担当者 System Management Theory	IT-N-321 ネットワーク概論/浅海・担当者 Computer Network Fundamentals	IT-N-421 ネットワーク管理論/浅海 Theory of Network Management I	IT-N-421 ネットワーク管理論/浅海 Network Management Theory II	IT-N-431 情報セキュリティ/伊藤 Information and Network Security	
		IT-N-101x UNIX基礎実習/浅海・担当者※ Practical Training of UNIX Fundamentals	IT-N-211x システム管理論実習/浅海・担当者※ Practical Training for System Management Theory	IT-N-321x ネットワーク実習/浅海・担当者※ Computer Network Fundamentals(Practical)	IT-N-421x ネットワーク管理論実習/浅海※ Practical of Network Management Theory I	IT-N-421x ネットワーク管理論実習/浅海※ Practical Training for Network Management Theory II		
			IT-P-212 コンピュータアーキテクチャ/小泉 Computer architecture	IT-I-201 情報教養III/佐賀・安藤 Basic Computer Science III	IT-I-331 数値計算法/小泉 Numerical Calculation Method(R Programming)	IT-X-402 クラウドコンピューティング/伊藤 Cloud Computing	IT-I-421 計算論/安藤 Calculation theory	
		ME-BS-211 線形代数学I/松坂 Linear Algebra I	ME-BS-212 線形代数学II/松坂 Linear Algebra II	ME-BS-201 微分積分学 I /佐藤 Calculus I	ME-BS-202 微分積分学II/佐藤 Calculus II	ME-ALG-301 代数学 I /松坂 Algebra I	ME-ALG-302 代数学II/松坂 Algebra II	
		ME-BS-211x 線形代数学特講/松坂 Linear Algebra I Special Lecture	ME-BS-212x 線形代数学II特講/松坂 Linear Algebra II Special Lecture	ME-BS-201x 微分積分学特講/佐藤 Calculus I Special Lecture	ME-BS-202x 微分積分学II特講/佐藤 Calculus II Special Lecture	ME-GEO-301 幾何学 I /佐藤 Geometry I	ME-GEO-302 幾何学II/佐藤 Geometry II	
			ME-BS-221 集合論入門/松坂 Set theory			ME-ANL-301 解析学 I /佐藤 Analysis I	ME-ANL-302 解析学II/佐藤 Analysis II	
						ME-ST-301 応用確率統計学/小泉 Multivariate Analysis		
社会情報系 Social Information	SI-E-101 地球環境と人間活動/遠藤 Global Environment and Human Activities	SI-E-102 環境とエネルギー/遠藤 Environment and Energy	SI-E-201 環境社会学/遠藤 Environmental Sociology	SI-E-301 環境経済学/遠藤 Environmental Economics	SI-E-401 環境政策論/遠藤 Environmental Policy	SI-E-411 環境マネジメント/遠藤 Environmental Management		
	SI-E-221 都市計画/遠藤 City Planning		SI-E-221 都市地理情報論/遠藤 Urban Geographic Information	SI-E-321 都市地理情報論/遠藤 Urban Geographic Information	SI-E-321 地域計画/遠藤 Regional Planning	SI-E-431 地域空間情報論/遠藤 Geospatial Information		
	SI-S-121 生涯学習概論 I /小林 Life long learning I		SI-L-301 情報社会と情報倫理/一戸 Information society and Information Ethics		SI-S-311 スポーツとまちづくり/佐藤 Sports and community development	SI-L-302 現代メディアと社会/担当者 modern media and society		
	SI-T-111 観光概論/藤崎・岩崎 Tourism	SI-T-121 観光事業論/藤崎 Tourism Business	SI-T-211 観光ボランティア/担当者 Tourism Volunteer I		SI-T-211 観光ボランティアII/担当者 Tourism Volunteer II			
メディア表現系 Media and Expression	MS-E-101 デザイン基礎/佐藤結花・担当者 Design basic		MS-E-221 画像表現/立花 Image Representation	MS-E-224 画像表現演習/立花※ Image Representation Exercises				
		MS-E-102 ビジュアルデザイン/佐藤結花・サイ Visual Design I	MS-E-203 ビジュアルデザインII/佐藤結花・あけた らしめるVisual Design II	MS-E-229 CG表現II/サイ CG Expression II	MS-E-324 CG表現II/サイ CG Expression II	MS-E-325 CG制作III/サイ CG ProductionIII		
		MS-E-228 CG制作I/サイ CG Production I	MS-E-323 CG制作II/サイ CG Production II					
	MS-E-121 テクニック基礎/担当者Drawing Basics	MS-E-122 CG制作入門/担当者Introduction to CG Production	MS-E-223 アニメーション基礎II/佐藤結花 Animation production basicsII	MS-E-201 アート表現I/佐藤結花 Creative expression I	MS-E-322 WebデザインIII/担当者 WEB designIII	MS-E-322 WebデザインIII/担当者 WEB designIII		
		MS-E-122 アニメーション基礎I/佐藤結花 Animation production basicsI		MS-E-202 アート表現実習/佐藤結花※ Creative expression I practice				
			MS-E-227 WebデザインI/小泉 WEB designI	MS-E-321 WebデザインII/サイ WEB designII				
総合系 Common to all Course			SI-C-211 社会情報特講I/担当者 Special Lectures on Social Information I	SI-C-212 社会情報特講II/担当者 Special Lectures on Social Information II	SI-E-321 社会情報特講III/担当者 Special Lectures on Social Information III	IT-X-411 ソフトウェア制作演習/オムニバス Software Production Exercises	SI-E-431 社会情報特講V/担当者 Special Lectures on Social Information V	SI-E-432 社会情報特講VI/担当者 Special Lectures on Social Information VI
			SE-M-201 ゼミナールI/担当者	SE-M-202 ゼミナールII/担当者	SE-M-301 ゼミナールIII/担当者	SE-M-302 ゼミナールIV/担当者	SE-M-401 ゼミナールV/担当者	SE-M-402 ゼミナールVI/担当者

- 赤字は必修科目、red color refers to compulsory subjects.
- 「※」がついた科目は1単位科目、それ以外は2単位科目 Classes marked with "※" are 1credit classes, Other than that are 2credit classes.
- 緑色で塗りつぶされた科目は、京都キャンパスでのみ開講されている科目です。Courses painted in green are classes offered only at Kyoto Campus.
- 黄色で塗りつぶされた科目は、稚内校でのみ開講されている科目です。Courses painted in yellow are classes offered only at Wakkanai main Campus.
- 塗りつぶされていない科目は、対面もしくはオンラインなどでどちらのキャンパスでも開講されている科目です。Courses that are not shaded are courses offered face-to-face or online on either campus.
- 緑色で塗りつぶされた科目は、情報教養IIIは、数理・データサイエンス・AI教育プログラム認定制度(応用基礎レベル)必修科目です。応用基礎レベルの取得には、情報メディア基礎科目の情報教養III、人工知能入門(データサイエンス・AI入門)の単位を取得する必要があります。

		1年次		2年次		3年次		4年次	
		前期	後期	前期	後期	前期	後期	前期	後期
教料及び教料の指導法に関する科目	代数学	ME-BS-211 線形代数学I/松坂 Linear Algebra I	ME-BS-212 線形代数学II/松坂 Linear Algebra II			ME-ALG-301 代数学I/松坂 Algebra I	ME-ALG-302 代数学II/松坂 Algebra II		
	幾何学					ME-GEO-301 幾何学I/佐藤 Geometry I	ME-GEO-302 幾何学II/佐藤 Geometry II		
	解析学			ME-BS-201 微分積分学I/佐藤 Calculus I	ME-BS-202 微分積分学II/佐藤 Calculus II	ME-ANL-301 解析学I/佐藤 Analysis I	ME-ANL-302 解析学II/佐藤 Analysis II		
	「確率論、統計学」		ME-BS-221 集合論入門/松坂 Set theory	ME-ST-201 確率統計学/松坂 Probability and Statistics			ME-ST-301 応用確率統計学/小泉		
各教科の指導法	コンピュータ	IT-P-103 プログラミング入門/佐賀・小泉 Introduction to programming	IT-P-101 プログラミング基礎/小泉・伊藤 Programming Language C			IT-I-331 数値計算法/小泉		IT-I-421 計算論/安藤	
				TT-SP-201 数学科教育法I/佐藤 Mathematics Teaching Methodology I	TT-SP-302 数学科教育法II/佐藤 Mathematics Teaching Methodology II	TT-SP-303 数学科教育法III/佐藤 Mathematics Teaching Methodology III	TT-SP-304 数学科教育法IV/佐藤 Mathematics Teaching Methodology III		
教職課程科目	教育の理念		TT-PT-102 教育原理/小林 Principle of Education						
	教職の意義	TT-PT-101 教職概論/小林 Introduction to Teaching Profession				TT-PT-303 教育制度論/小山 Education Systems			
	教育の基礎的理解に関する科目		TT-PT-111 教育心理学/小山 Educational Psychology		特別支援教育概論/原田 Special Needs Education				
	教育課程の意義			TT-PT-221 教育課程論/但田 Curriculum theory				TT-PT-432 道徳教育論/但田 Moral education theory	
道徳、総合的な学習の時間等の指導法及び生徒指導、教育相談等に関する科目	道徳の理論								
	総合的な学習の時間の指導法					総合的な学習の時間の指導法/但田 Teaching methods of Period for Integrated Studies			
	特別活動の指導法				TT-PT-222 特別活動論/但田 Special Activism				
	教育の方法及び技術				TT-PT-231 教育方法論(情報通信技術を活用した教育の理論及び方法を含む)/佐藤・佐賀 Methods of Teaching				
教育実践に関する科目	生徒指導の理論及び方法、進路指導及びキャリア教育の理論及び方法					TT-PT-323 生徒・進路指導論/但田 Methodology Of Guidance			
	教育相談			TT-PT-323 教育相談/岩井 Educational Counseling				TT-OJ-401 教育実習事前事後指導/但田 他※ Teaching Profession for Guidance	
大学が独自に設定する科目	教育実習							TT-OJ-402 教育実習I Teaching practice I	
	教職実践演習							TT-OJ-403 教育実習II/但田 他 Teaching practice II	TT-OJ-404 教職実践演習/オムニバス Teaching practice exercises
他の科目	日本国憲法		LA-SS-111 日本国憲法/小林 Japanese Constitution						
	体育	LA-HS-101 スポーツI/佐美※ Sports I	LA-HS-102 スポーツII/佐美※ Sports II	LA-HS-103 スポーツIII/佐美 Sports III					
	外国語コミュニケーション			SI-F-212 総合英語/相原 Integrated English					
	数理、データ活用及び人工知能に関する科目又は情報機器の操作		IT-MDA-103 人工知能入門(データサイエンス-A入門)/安藤 Introduction to data science and artificial intelligence						
	MS-L-101 図書館情報学概論I/石橋 Foundations of library and information science I					TT-PT-432 道徳教育論/但田 Moral education theory			
	MS-L-102 図書館情報学概論II/安藤 Introduction to Library and Information Science II								

     は、情報メディア基礎・教養科目  
     は、数理情報系専門科目  
     は、社会情報系専門科目  
     は、メディア表現系専門科目  
     は、教職専門科目  
     ※ 施行規則に定める科目区分等の表記につきましては、簡略化して表記しています。

赤文字は、必修科目  
黒文字は、選択科目

     ■ その他の体育の分野は、スポーツI～IIIの3単位のうち2単位を取得すること。  
     ■ 「※」がついた科目は1単位科目、それ以外は2単位科目  
     ■ 「代数学」「幾何学」「解析学」「確率論・統計学」の選択科目から2単位以上修得すること。  
     ■ 「大学が独自に設定する科目」の選択科目又は最低修得単位を越えて履修した「教料及び教料の指導法に関する科目」又は「教育の基礎的理解に関する科目」「道徳、総合的な学習の時間等の指導法及び生徒指導、教育相談等に関する科目」「教育実践に関する科目」の中から、中学校教員免許志望者は4単位以上、高等学校教員免許志望者は12単位以上取得すること。  
     ■ 中学・高校とも「数学科教育法～IV」まで必修。  
     ■ 教職に関する科目(「教育原理」「教育心理学」「教育制度論」は除く)以外の科目については、全て卒業単位に含まれます。

情報メディア学部教職課程(情報コース) 2026年度カリキュラム フローチャート

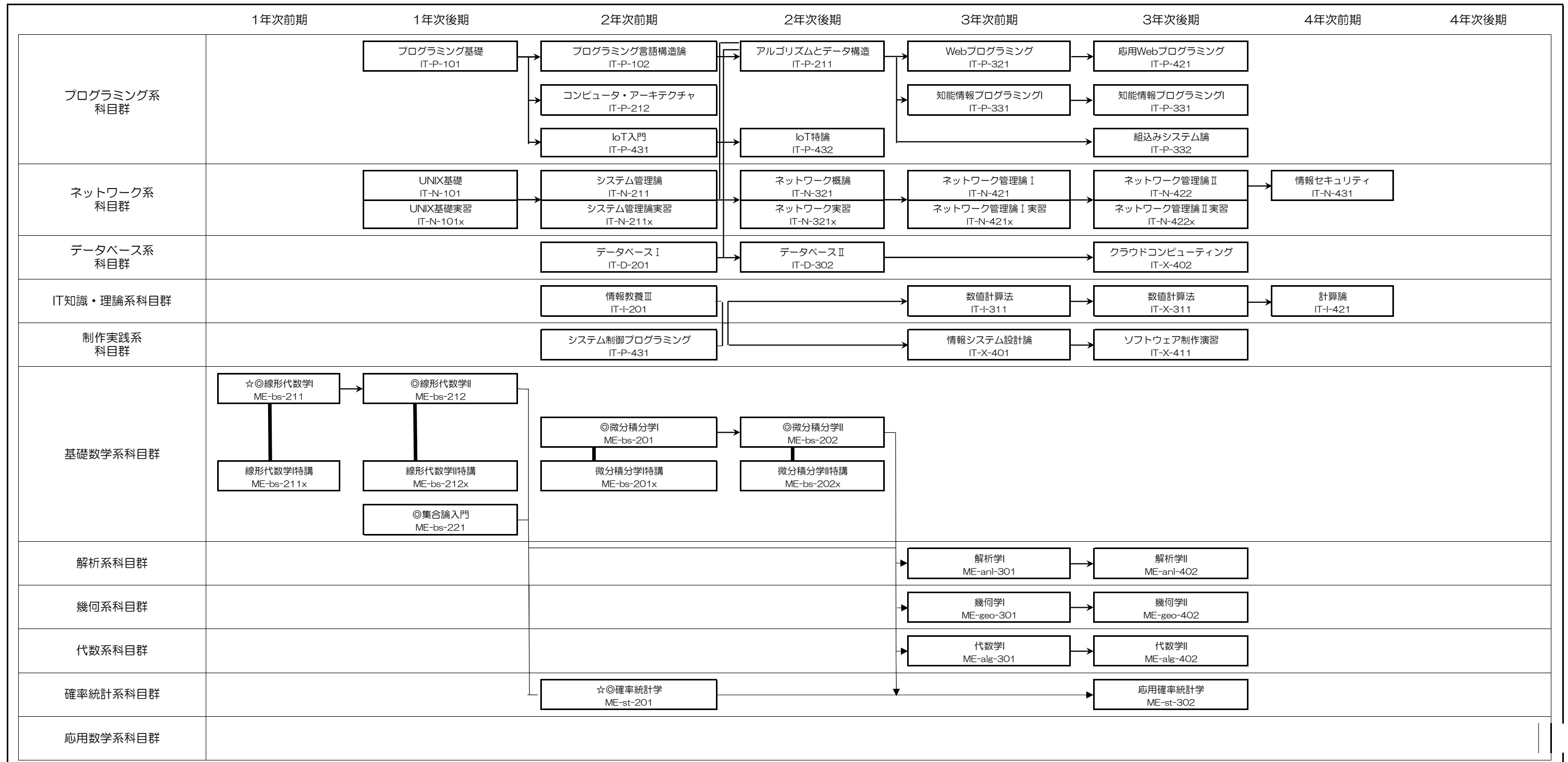
		1年次		2年次		3年次		4年次	
		前期	後期	前期	後期	前期	後期	前期	後期
教職課程科目	情報社会(職業に関する内容を含む)・情報倫理	LA-IM-102 ビジネス・コンピューティング/佐賀 Business Computing		SI-L-301 情報社会と情報倫理/一戸 Information society and Information Ethics		LA-SS-112 情報と職業/小林 Information and vocational		LA-SS-114 知的財産と情報活用/佐賀・小泉 Intellectual property and information	SI-L-302 現代メディアと社会/小林 modern media and society
	コンピュータ情報処理	LA-IM-101 情報教養I/佐賀・安藤 Basic Computer Science I	LA-IM-103 情報教養II/佐賀・安藤 Basic Computer Science II	IT-I-201 情報教養III/佐賀・安藤 Basic Computer Science III		IT-P-211 アルゴリズムとデータ構造/小泉 Algorithms and Data Structures		IT-P-331 知能情報プログラミング/松坂 Intellectual Information Engineering	
	情報システム		IT-N-101 UNIX基礎/浅海・担当者 UNIX Fundamental	IT-D-201 データベース論I/伊藤・安藤 Theory of Database I	IT-D-202 データベース論II/伊藤・安藤 Theory of Database II				
	情報通信ネットワーク			IT-N-211 システム管理論/浅海・担当者 System Management Theory	IT-N-211x システム管理論実習/浅海・担当者※ Practical Training for System Management Theory	IT-N-321 ネットワーク概論/浅海 Computer Network Fundamentals	IT-N-321x ネットワーク実習/浅海※ Computer Network Fundamentals(Practical)	IT-N-421 ネットワーク管理論/浅海 Theory of Network Management I	IT-N-421x ネットワーク管理論実習/浅海※ Practical of Network Management Theory I
	マルチメディア表現・マルチメディア技術			MS-E-201 アート表現I/佐藤結花 Creative expression I	MS-E-202 アート表現実習/佐藤結花※ Creative expression I practice	MS-E-227 WebデザインI/小泉 WEB design I	MS-E-321 WebデザインII/サイ WEB design II		IT-X-411 ソフトウェア制作演習/オムニバス Software Production Exercises
各教科の指導法							TT-SP-311 情報科教育法I/佐賀 Teaching Methods(Information) I	TT-SP-312 情報科教育法II/佐賀 Teaching Methods(Information) II	
教育の基礎的理解に関する科目	教育の理念		TT-PT-101 教職概論/小林 Introduction to Teaching Profession						
	教職の意義							TT-PT-303 教育制度論/小林 Education Systems	
	教育に関する経歴的事項		TT-PT-111 教育心理学/小山 Educational Psychology						
	心身の発達及び学習の過程			TT-PT-203 特別支援教育概論/原田 Special Needs Education					
適度な学習の時間等の指導法及び生徒指導・教育相談等に関する科目	特別活動の指導法		TT-PT-221 教育課程論/但田 Curriculum theory					TT-PT-302 総合的学習の時間の指導法/但田 Teaching methods of Period for Integrated Studies	
	教育の方法及び技術			TT-PT-222 特別活動論/但田 Special Activism					
	生徒指導の理論及び方法・道徳指導及びキャリア教育の理論及び方法			TT-PT-231 教育方法論(情報通信技術を活用した教育の理論及び方法を含む)/佐藤・佐賀 Methods of Teaching					
	教育相談			TT-PT-323 教育相談/若井 Educational Counseling					
教育実践に関する科目	教育実習							TT-PT-323 生徒・進路指導論/但田 Methodology Of Guidance	
	教職実践演習								TT-OJ-401 教育実習事前事後指導/但田 他※ Teaching Profession for Guidance TT-OJ-402 教育実習I Teaching practice I TT-OJ-403 教育実習II/但田 他 Teaching practice II
大学が独自に設定する科目		MS-L-101 図書館情報学概論I/石橋 Foundations of library and information science I							
		MS-L-102 図書館情報学概論II/安藤 Introduction to Library and Information Science II						TT-PT-432 道徳教育論/但田 Moral education theory	
他SN	日本国憲法		LA-SS-111 日本国憲法/小林 Japanese Constitution						
	体育	LA-HS-101 スポーツI/佐藤※ Sports I	LA-HS-102 スポーツII/佐藤※ Sports II	LA-HS-103 スポーツIII/佐藤 Sports III					
	外国語コミュニケーション			SI-F-212 総合英語/相原 Integrated English					
教育職員免許状取得に必要な科目			IT-MDA-103 人工知能入門(データサイエンスAI入門)/安藤 Introduction to data science and artificial intelligence					TT-OJ-404 教職実践演習/オムニバス Teaching practice exercises	

変更予定だった科目

- は、情報メディア基礎・教養科目
- は、数理情報系専門科目
- は、社会情報系専門科目
- は、メディア表現系専門科目
- は、教職専門科目

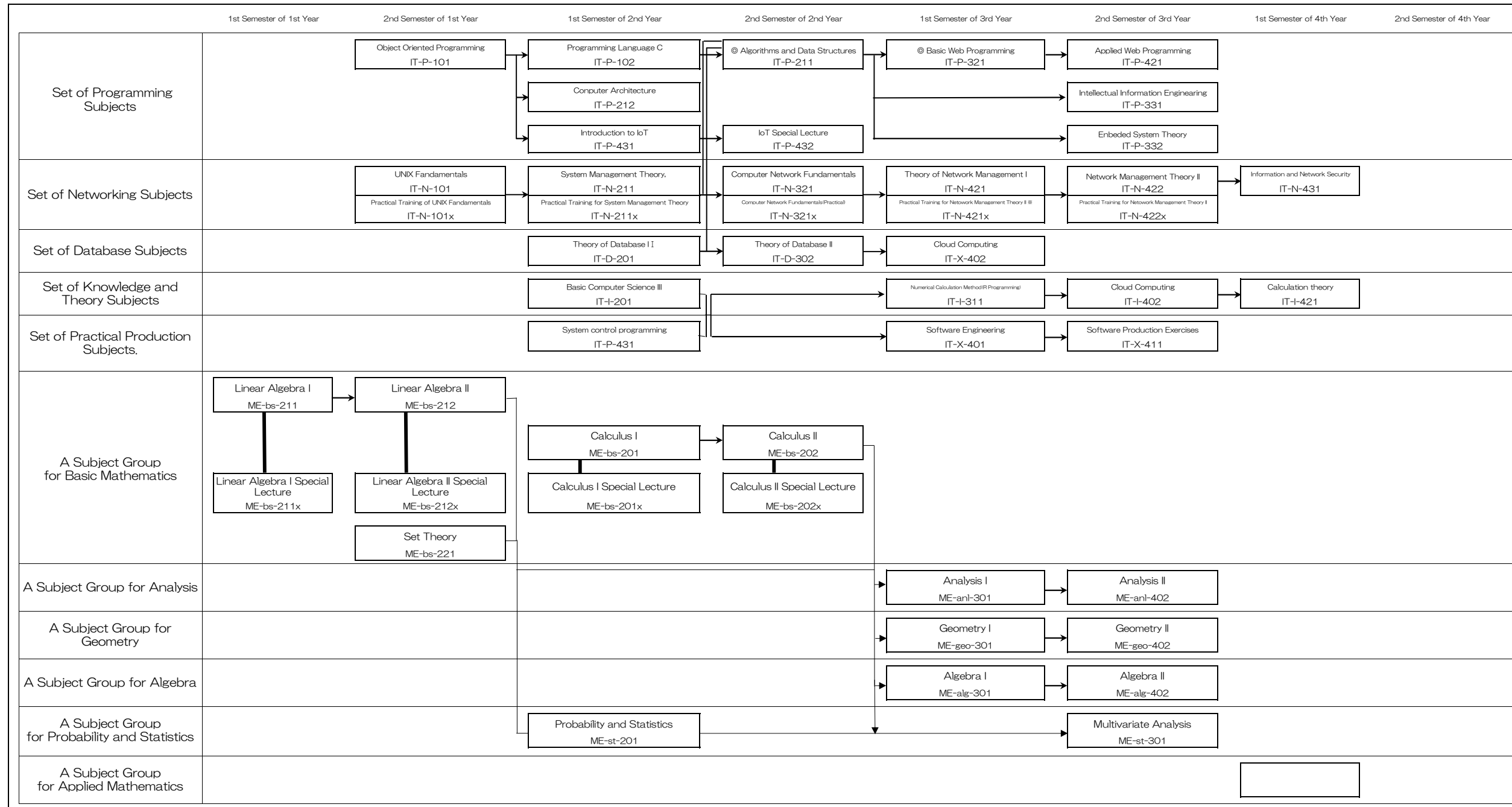
- 赤文字は、必修科目
- 黒文字は、選択科目
- ※ 施行規則に定める科目区分等の表記につきましては、簡略化して表記しています。

- その他の体育の分野は、スポーツI～IIIの3単位のうち2単位を取得すること。
- 「※」がついた科目は単位科目、それ以外は2単位科目
- 「大学が独自に設定する科目」の選択科目又は最低修得単位を越えて履修した「教科及び教科の指導法に関する科目」又は「教育の基礎的理解に関する科目」「道徳、総合的な学習の時間等の指導法及び生徒指導・教育相談等に関する科目」「教育実践に関する科目」の中から、12単位以上取得すること。
- 教職に関する科目(「教育原理」「教育心理学」「教育制度論」は除く)以外の科目については、全て卒業単位に含まれます。



- 「ネットワーク系科目群」では、対応する講義と実習を同時に履修してください。
- 上記のほか、ゼミナール(2年次前期)からVI(4年次後期)までは必修科目です。
- 微分積分学I, IIと同特講については同時に履修することを推奨します。
- 線形代数学I, IIと同特講については同時に履修することを推奨します。

例) IT-N-101x  
 IT 系識別 (IT (Information Technology) 情報技術 / ME (Mathematics and Education) 数学)  
 P 系内の小分類識別  
 P (Programming) プログラミング系科目群, N (Network) ネットワーク系科目群, D (Database) データベース系科目群,  
 I (Information) IT知識・理論系科目群, X (Execute) 制作実践系科目群,  
 bs (basic) 基礎数学系科目群, anl (analysis) 解析系科目群, geo (geometry) 幾何系科目群,  
 alg (algebra) 代数系科目群, st (statistic) 確率統計系科目群,  
 apl (application) 応用数学系科目群  
 1 レベル (1 入門, 2 初級, 3 中級, 4 上級)  
 O 系内カテゴリー識別  
 (P) O 基礎的プログラミング, 1 基礎的アルゴリズム, 2 Web系プログラミング, 3 応用的アルゴリズム等  
 (N) O 基礎的OS知識, 1 システム管理, 2 ネットワーク管理, 3 情報セキュリティ  
 (D) O データベース知識



- In "Set of Networking Subjects", Take corresponding lectures and exercises at the same time.
- Other than the above, Seminar I - VI are compulsory subjects.
- It is recommended to take classes of Calculus X and Calculus X Special Lecture at the same time, where X=I, II.
- It is recommended to take classes of Linear Algebra X and Linear Algebra X Special Lecture at the same time, where X=I, II.

Numbering Rules for Classes

ex.) IT-N-101x

IT IT (Information Technology) / ME (Mathematics)

P Subject set Identification

P (Programming) set of programming subjects, N (Network) set of networking subjects, D (Database) set of database subjects,

I (Information) set of knowledge and theory subjects, X (Execute) set of practical production subjects,

bs (basic), anl (analysis), geo (geometry), alg (algebra), st (statistic), apl (application)

1 Level (1 entry, 2 beginning, 3 intermediate, 4 advanced)

0 Series internal category identification

(P) 0 Basic programming, 1 Basic algorithm, 2 Web based programming, 3 Applied algorithm, etc.

(N) 0 Basic OS knowledge, 1 system management, 2 network management, 3 information security

(D) 0 Database knowledge

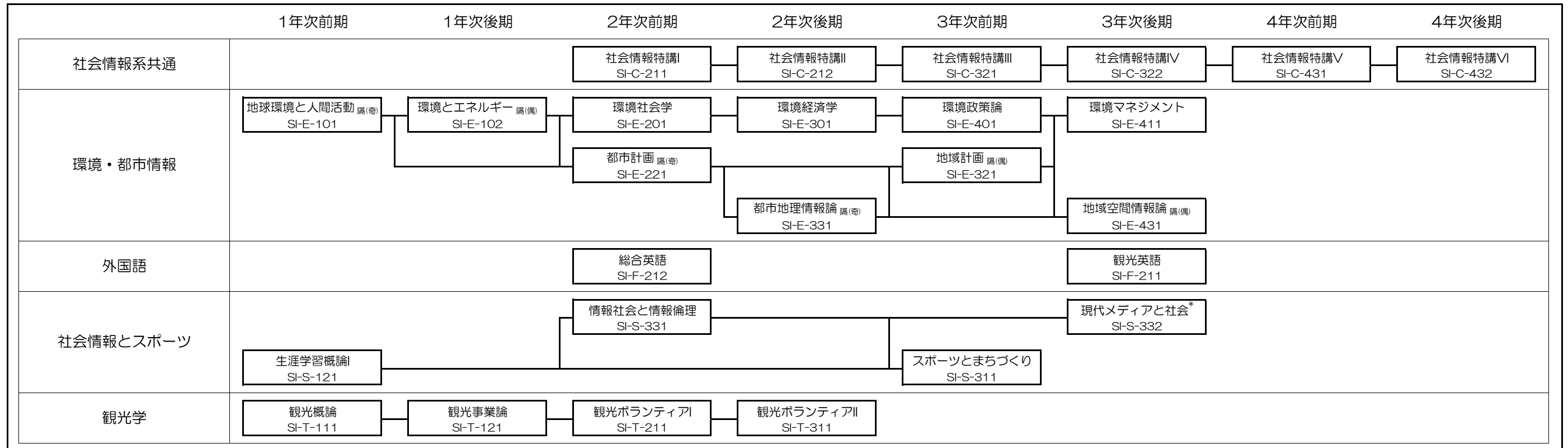
(I) 0 IT related knowledge, 1 calculation theory

(X) 0 system design, 1 production practice

(bs) 0: Calculus, 1: Linear Algebra, 2: Set Theory

2 Subject category identification

x Practical training course (Course taken with lecture subjects)

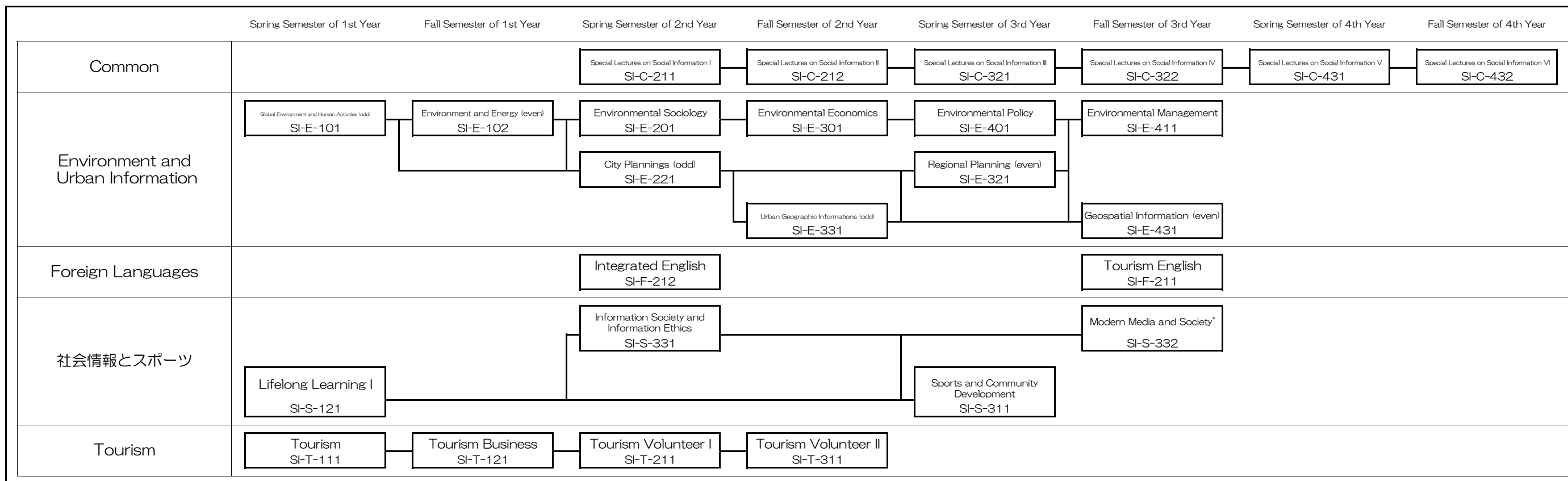


- すべて2単位科目です。
- 実線 履修上関連性の高い科目
- 「隔(奇)」が付いた科目は隔年(奇数年度)開講科目、「隔(偶)」が付いた科目は隔年(偶数年度)開講科目です。
- 「\*」が付いた科目は、京都キャンパスでは開講年次が異なる場合があります。
- 上記のほか、ゼミナール(2年次前期)からVI(4年次後期)までは必修科目です。
- 社会情報特講I(2年次前期)から社会情報特講VI(4年次後期)までは、ゼミごとの科目です。詳細はゼミ担当教員に確認してください。

**授業科目ナンバリング**

例) SI-C-321

- SI 社会情報系 (Social Information)
- C 系内の小分類識別
  - C (Common) 社会情報系共通,
  - E (Environment and Urban Information) 環境・都市情報,
  - F (Foreign Languages) 外国語,
  - S (Social Information&Sports) 社会情報とスポーツ
  - T (Tourism) 観光学)
- 3 レベル (1 入門, 2 初級, 3 中級, 4 上級)
- 2 小分類内カテゴリ識別
  - (C) 1 基礎文献講読等, 2 専門文献講読等, 3 研究論文講読等
  - (E) 0 さまざまな環境学, 1 地域環境管理, 2 都市・地域計画, 3 地理空間情報
  - (F) 1 英語科目
  - (S) 1 スポーツ, 2 まちづくり, 3 社会情報リテラシー
  - (T) 1 前期開講科目, 2 後期開講科目
- 1 カテゴリ内科目識別
  - (T) 1 前期開講科目, 2 後期開講科目



- All specialized subjects on social information are 2credits.
- Relevant subjects are connected by a solid line.
- Subjects with "(odd)" are biennial (odd-numbered year) open subjects and subjects with "(even)" are biennial (even-numbered year) open subjects.
- Courses marked with an asterisk (\*) may be offered in different academic years at the Kyoto Campus.
- Other than the above, Seminar I - VI are compulsory subjects.
- Special Lectures on Social Information I - VI will be conducted by each seminar. Ask seminar professor for more information.

**Numbering Rules in Social Information**

e.g.) SI-C-321

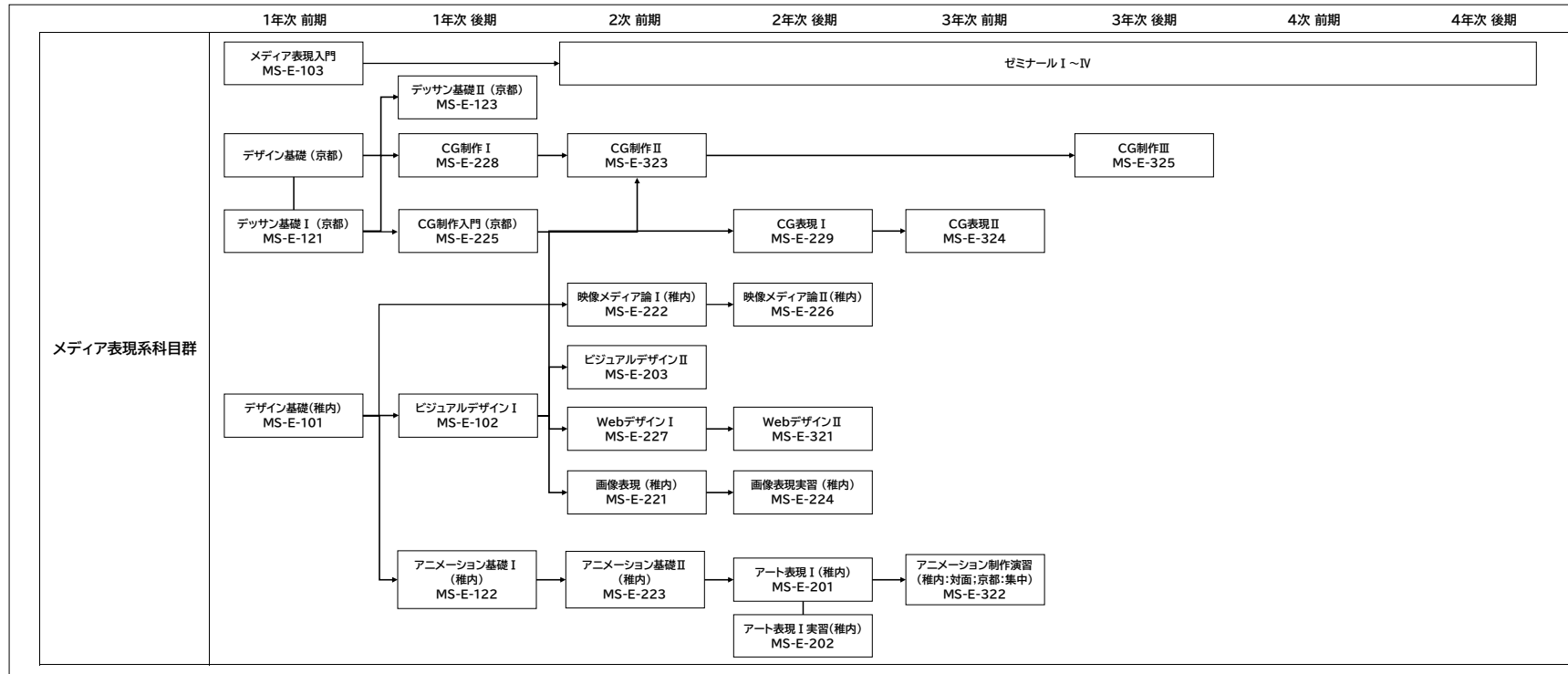
- SI (Social Information)
- C C (Common),
- E (Environment and Urban Information),
- F (Foreign Languages),
- S (Sports),
- T (Tourism)

3 Level (1 Introductory, 2 Beginner, 3 Intermediate, 4 Advanced)

2 Category

- (C) 1 Basic Literature Reading, 2 Specialized Literature Reading, 3 Research Paper Reading
- (E) 0 Environmental Studies, 1 Regional Environmental Management, 2 Urban/Regional Planning, 3 Geospatial Information
- (F) 1 English subject
- (S) 1 Sports, 2 Community Development
- (T) 1 Spring Semester subject, 2 Fall Semester subject

1 ID in the Category



2026 Curriculum Diagram of Specialized Subjects on Media and Expression

